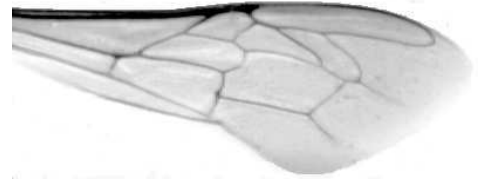




Výzkumný ústav včelařský Dol, s.r.o.,
252 66 Libčice nad Vltavou
☎ 220940480, fax 220941252

VÝSLEDKY MORFOMETRICKÉ ANALÝZY A TAXONOMICKÉ KLASIFIKACE VČEL PODLE ZNAKŮ NA KŘÍDLECH

Použitá metoda: název: **DAWINO**
 číslo: **SOP MO- 01- KR**



Vzorek č.: **K7293**

Rasa-deklarovaná: **CARNICA**

Včelař: V.Kloz
Adresa: V.Kloz, V Ráji 1322, 50401 Nový Bydžov

Vzorek: - kdo odebral: včelař
 - datum odběru: 22.03.2012
 - způsob odběru: living

Matka: **ve včelstvu:**
Rodiče: matka matky: **trubci:**
Způsob spáření: prsp
Poznámky:

Datum měření křídel: . . .

Analýzu provedl: RNDr. František Kašpar
 Výzkumný ústav včelařský Dol, s.r.o.
 Pokusný včelín
 Pekařov
 78823 Jindřichov na Moravě

Výsledky klasifikace vzorku metodou DAWINO:

RASA	%
CARNICA	77
Ostatní	23

Výsledky se vztahují pouze na vyšetřený vzorek.

*Tento protokol nesmí být bez souhlasu
zkušební laboratoře reprodukován
jinak než celý.*

22.04.2012

datum

Znaky na křídlech (průměry) ve vzorku č.:

K7293

ÚHLY (stupně)	
A1	25,6
A4	29,9
B3	75,2
B4	110,4
D7	98,7
E9	22,7
G7	23,9
G18	89,9
H12	18,7
J10	51,8
J16	98,3
K19	79,1
L13	14,4
M17	47,8
N23	91,8
O26	36,4
Q21	35,5
DÉLKY (mm)	
Radiální pole	3,462
A	0,592
B	0,237
C	0,920
D	2,038
Vnitřní délka	4,620
Vnitřní šířka	2,158
Disk.odch. (mm)	0,147
(stupně)	4,8
INDEXY	
Loketní	2,53
Prekubitální	2,75
Činkový	1,05
Radiální	1,44
PLOCHA 6 POLÍ	
Plocha (mm ²)	5,567