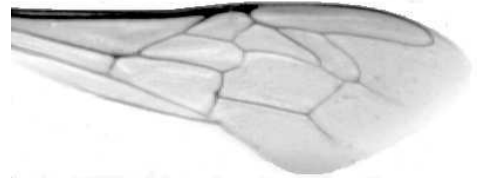




Výzkumný ústav včelařský Dol, s.r.o.,
252 66 Libčice nad Vltavou
☎ 220940480, fax 220941252

VÝSLEDKY MORFOMETRICKÉ ANALÝZY A TAXONOMICKÉ KLASIFIKACE VČEL PODLE ZNAKŮ NA KŘÍDLECH

Použitá metoda: **název: DAWINO**
číslo: SOP MO- 01- KR



Vzorek č.: K7294
Rasa-deklarovaná: CARNICA

Včelař: V.Kloz
Adresa: V.Kloz, V Ráji 1322, 50401 Nový Bydžov

Vzorek: - **kdo odebral:** včelař
- **datum odběru:** 22.03.2012
- **způsob odběru:** living

Matka: **ve včelstvu:**
Rodiče: **matka matky:** **trubci:**
Způsob spáření: prsp
Poznámky:

Datum měření křídel: . . .

Analýzu provedl: RNDr. František Kašpar
Výzkumný ústav včelařský Dol, s.r.o.
Pokusný včelín
Pekařov
78823 Jindřichov na Moravě

Výsledky klasifikace vzorku metodou DAWINO:

RASA	%
CARNICA	76
Ostatní	24

Výsledky se vztahují pouze na vyšetřený vzorek.

*Tento protokol nesmí být bez souhlasu
zkušební laboratoře reprodukován
jinak než celý.*

22.04.2012

datum

Znaky na křídlech (průměry) ve vzorku č.:

K7294

ÚHLY (stupně)	
A1	25,4
A4	30,1
B3	75,4
B4	109,7
D7	98,0
E9	23,0
G7	24,2
G18	91,3
H12	18,0
J10	52,0
J16	96,2
K19	78,9
L13	15,3
M17	50,0
N23	90,0
O26	35,6
Q21	36,0
DÉLKY (mm)	
Radiální pole	3,473
A	0,595
B	0,239
C	0,941
D	2,038
Vnitřní délka	4,640
Vnitřní šířka	2,198
Disk.odch. (mm)	0,158
(stupně)	5,1
INDEXY	
Loketní	2,54
Prekubitální	2,76
Činkový	1,03
Radiální	1,47
PLOCHA 6 POLÍ	
Plocha (mm ²)	5,658