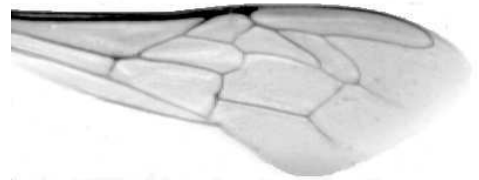




Výzkumný ústav včelařský Dol, s.r.o.,  
252 66 Libčice nad Vltavou  
☎ 220940480, fax 220941252

## VÝSLEDKY MORFOMETRICKÉ ANALÝZY A TAXONOMICKÉ KLASIFIKACE VČEL PODLE ZNAKŮ NA KŘÍDLECH

Použitá metoda: název: **DAWINO**  
                            číslo: **SOP MO- 01- KR**



Vzorek č.: **K7312**

Rasa-deklarovaná: **CARNICA**

Včelař: M.Vozdecká  
Adresa: M.Vozdecká, Vrchlického 1093, 66434 Kuřim

Vzorek:           - kdo odebral: včelař  
                      - datum odběru: 27.04.2012  
                      - způsob odběru: living

Matka: CER110067      ve včelstvu: č.22Kol  
Rodiče: matka matky:                           trubci:  
Způsob spáření: ins  
Poznámky:

Datum měření křídel: . . .

Analýzu provedl: RNDr. František Kašpar  
                            Výzkumný ústav včelařský Dol, s.r.o.  
                            Pokusný včelín  
                            Pekařov  
                            78823 Jindřichov na Moravě

### Výsledky klasifikace vzorku metodou DAWINO:

RASA	%
CARNICA	73
Ostatní	27

*Výsledky se vztahují pouze na vyšetřený vzorek.*

*Tento protokol nesmí být bez souhlasu  
zkušební laboratoře reprodukován  
jinak než celý.*

05.06.2012

-----  
datum

Znaky na křídlech (průměry) ve vzorku č.:

K7312

<b>ÚHLY (stupně)</b>	
A1	25,3
A4	30,0
B3	75,2
B4	109,1
D7	99,1
E9	22,8
G7	24,6
G18	87,8
H12	18,4
J10	57,3
J16	95,1
K19	80,5
L13	14,2
M17	47,2
N23	93,2
O26	37,1
Q21	37,2
<b>DÉLKY (mm)</b>	
Radiální pole	3,434
A	0,581
B	0,237
C	0,934
D	1,987
Vnitřní délka	4,549
Vnitřní šířka	2,161
Disk.odch. (mm)	0,140
(stupně)	4,6
<b>INDEXY</b>	
Loketní	2,49
Prekubitální	2,63
Činkový	1,06
Radiální	1,48
<b>PLOCHA 6 POLÍ</b>	
Plocha (mm <sup>2</sup> )	5,438