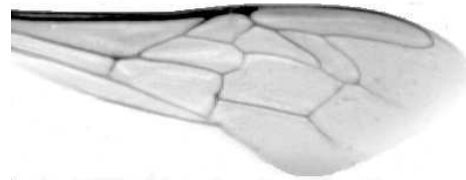




Výzkumný ústav včelařský Dol, s.r.o.,  
252 66 Libčice nad Vltavou  
☎ 220940480, fax 220941252

## VÝSLEDKY MORFOMETRICKÉ ANALÝZY A TAXONOMICKÉ KLASIFIKACE VČEL PODLE ZNAKŮ NA KŘÍDLECH

Použitá metoda: název: **DAWINO**  
                          číslo: **SOP MO- 01- KR**



Vzorek č.: **K7313**

Rasa-deklarovaná: **CARNICA**

Včelař: VS Přerov

Adresa: Včelařská stanice VÚVč, NA Návsi 113, 75002 Přerov- Žeravice

Vzorek:           - kdo odebral:       včelař  
                      - datum odběru:     05.03.2012  
                      - způsob odběru:    living

Matka:           PRO090463       ve včelstvu: č.2

Rodiče:          matka matky:     PRO060222   trubci: PRO080854

Způsob spáření: ins

Poznámky:

Datum měření křídel: . . .

Analýzu provedl: RNDr. František Kašpar  
                          Výzkumný ústav včelařský Dol, s.r.o.  
                          Pokusný včelín  
                          Pekařov  
                          78823 Jindřichov na Moravě

### Výsledky klasifikace vzorku metodou DAWINO:

RASA	%
CARNICA	90
Ostatní	10

*Výsledky se vztahují pouze na vyšetřený vzorek.*

*Tento protokol nesmí být bez souhlasu  
zkušební laboratoře reprodukován  
jinak než celý.*

28.05.2012

-----  
datum

Znaky na křídlech (průměry) ve vzorku č.:

K7313

<b>ÚHLY (stupně)</b>	
A1	26,9
A4	29,7
B3	72,9
B4	110,7
D7	94,8
E9	24,3
G7	24,4
G18	91,2
H12	17,6
J10	57,3
J16	92,5
K19	78,0
L13	13,3
M17	45,5
N23	94,4
O26	37,4
Q21	37,9
<b>DÉLKY (mm)</b>	
Radiální pole	3,476
A	0,618
B	0,213
C	0,933
D	2,048
Vnitřní délka	4,620
Vnitřní šířka	2,156
Disk.odch. (mm)	0,204
(stupně)	6,6
<b>INDEXY</b>	
Loketní	2,93
Prekubitální	2,63
Činkový	1,04
Radiální	1,45
<b>PLOCHA 6 POLÍ</b>	
Plocha (mm <sup>2</sup> )	5,640