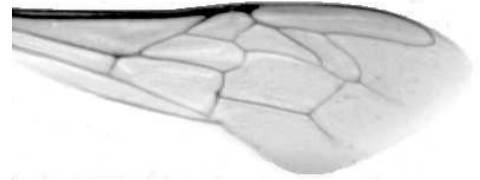




Výzkumný ústav včelařský Dol, s.r.o.,
252 66 Libčice nad Vltavou
☎ 220940480, fax 220941252

VÝSLEDKY MORFOMETRICKÉ ANALÝZY A TAXONOMICKÉ KLASIFIKACE VČEL PODLE ZNAKŮ NA KŘÍDLECH

Použitá metoda: název: **DAWINO**
 číslo: **SOP MO- 01- KR**



Vzorek č.: **K7317**

Rasa-deklarovaná: **CARNICA**

Včelař: VS Přerov

Adresa: Včelařská stanice VÚVč, NA Návsi 113, 75002 Přerov- Žeravice

Vzorek: - kdo odebral: včelař
 - datum odběru: 05.03.2012
 - způsob odběru: living

Matka: PRO110565 ve včelstvu: č.34

Rodiče: matka matky: PRO090478 trubci: PRO090481

Způsob spáření: ins

Poznámky:

Datum měření křídel: . . .

Analýzu provedl: RNDr. František Kašpar
 Výzkumný ústav včelařský Dol, s.r.o.
 Pokusný včelín
 Pekařov
 78823 Jindřichov na Moravě

Výsledky klasifikace vzorku metodou DAWINO:

RASA	%
CARNICA	82
Ostatní	18

Výsledky se vztahují pouze na vyšetřený vzorek.

*Tento protokol nesmí být bez souhlasu
zkušební laboratoře reprodukován
jinak než celý.*

28.05.2012

datum

Znaky na křídlech (průměry) ve vzorku č.:

K7317

ÚHLY (stupně)	
A1	27,5
A4	28,4
B3	73,4
B4	111,9
D7	95,5
E9	22,2
G7	25,2
G18	90,4
H12	16,8
J10	52,2
J16	93,7
K19	79,9
L13	13,1
M17	41,2
N23	92,5
O26	37,8
Q21	38,0
DÉLKY (mm)	
Radiální pole	3,541
A	0,636
B	0,219
C	0,963
D	2,035
Vnitřní délka	4,630
Vnitřní šířka	2,158
Disk.odch. (mm)	0,203
(stupně)	6,5
INDEXY	
Loketní	2,93
Prekubitální	2,80
Činkový	1,11
Radiální	1,53
PLOCHA 6 POLÍ	
Plocha (mm ²)	5,647