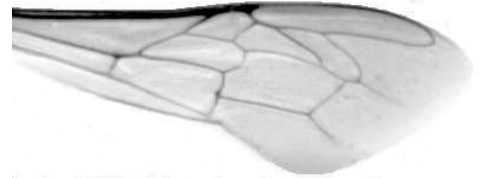




Výzkumný ústav včelařský Dol, s.r.o.,  
252 66 Libčice nad Vltavou  
☎ 220940480, fax 220941252

## VÝSLEDKY MORFOMETRICKÉ ANALÝZY A TAXONOMICKÉ KLASIFIKACE VČEL PODLE ZNAKŮ NA KŘÍDLECH

Použitá metoda: název: **DAWINO**  
                            číslo: **SOP MO- 01- KR**



Vzorek č.: **K7318**

Rasa-deklarovaná: **CARNICA**

Včelař: VS Přerov

Adresa: Včelařská stanice VÚVč, NA Návsi 113, 75002 Přerov- Žeravice

Vzorek:           - kdo odebral: včelař  
                      - datum odběru: 05.03.2012  
                      - způsob odběru: living

Matka: PRO110214    ve včelstvu: č.35

Rodiče: matka matky: PRO100988   trubci: PRO090574

Způsob spáření: ins

Poznámky:

Datum měření křídel: . . .

Analýzu provedl: RNDr. František Kašpar  
                          Výzkumný ústav včelařský Dol, s.r.o.  
                          Pokusný včelín  
                          Pekařov  
                          78823 Jindřichov na Moravě

### Výsledky klasifikace vzorku metodou DAWINO:

RASA	%
CARNICA	83
Ostatní	17

*Výsledky se vztahují pouze na vyšetřený vzorek.*

*Tento protokol nesmí být bez souhlasu  
zkušební laboratoře reprodukován  
jinak než celý.*

28.05.2012

-----  
datum

Znaky na křídlech (průměry) ve vzorku č.:

K7318

<b>ÚHLY (stupně)</b>	
A1	26,8
A4	29,1
B3	75,1
B4	112,9
D7	96,7
E9	22,8
G7	24,5
G18	92,6
H12	17,8
J10	53,5
J16	91,1
K19	80,4
L13	13,6
M17	42,5
N23	89,7
O26	37,0
Q21	36,6
<b>DÉLKY (mm)</b>	
Radiální pole	3,535
A	0,606
B	0,215
C	0,934
D	2,036
Vnitřní délka	4,626
Vnitřní šířka	2,107
Disk.odch. (mm)	0,171
(stupně)	5,5
<b>INDEXY</b>	
Loketní	2,84
Prekubitální	2,78
Činkový	1,03
Radiální	1,50
<b>PLOCHA 6 POLÍ</b>	
Plocha (mm <sup>2</sup> )	5,503