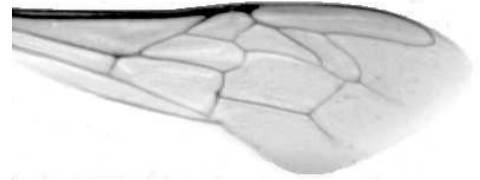




Výzkumný ústav včelařský Dol, s.r.o.,
252 66 Libčice nad Vltavou
☎ 220940480, fax 220941252

VÝSLEDKY MORFOMETRICKÉ ANALÝZY A TAXONOMICKÉ KLASIFIKACE VČEL PODLE ZNAKŮ NA KŘÍDLECH

Použitá metoda: název: **DAWINO**
 číslo: **SOP MO- 01- KR**



Vzorek č.: **K7319**

Rasa-deklarovaná: **CARNICA**

Včelař: VS Přerov

Adresa: Včelařská stanice VÚVč, NA Návsi 113, 75002 Přerov- Žeravice

Vzorek: - kdo odebral: včelař
- datum odběru: 05.03.2012
- způsob odběru: living

Matka: PRO110567 ve včelstvu: č.37

Rodiče: matka matky: PRO090478 trubci: PRO090937

Způsob spáření: INS

Poznámky:

Datum měření křídel: . . .

Analýzu provedl: RNDr. František Kašpar
Výzkumný ústav včelařský Dol, s.r.o.
Pokusný včelín
Pekařov
78823 Jindřichov na Moravě

Výsledky klasifikace vzorku metodou DAWINO:

RASA	%
CARNICA	92
Ostatní	8

Výsledky se vztahují pouze na vyšetřený vzorek.

*Tento protokol nesmí být bez souhlasu
zkušební laboratoře reprodukován
jinak než celý.*

28.05.2012

datum

Znaky na křídlech (průměry) ve vzorku č.:

K7319

ÚHLY (stupně)	
A1	24,9
A4	30,8
B3	75,4
B4	108,2
D7	96,8
E9	21,4
G7	24,6
G18	91,7
H12	18,9
J10	56,1
J16	94,8
K19	83,4
L13	13,5
M17	43,3
N23	91,1
O26	38,3
Q21	36,4
DÉLKY (mm)	
Radiální pole	3,434
A	0,573
B	0,237
C	0,942
D	2,026
Vnitřní délka	4,620
Vnitřní šířka	2,144
Disk.odch. (mm)	0,137
(stupně)	4,4
INDEXY	
Loketní	2,45
Prekubitální	2,75
Činkový	1,03
Radiální	1,42
PLOCHA 6 POLÍ	
Plocha (mm ²)	5,542