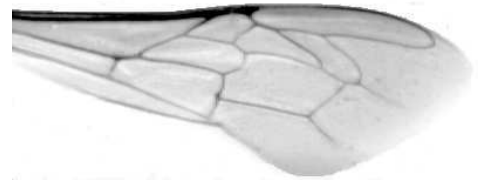




Výzkumný ústav včelařský Dol, s.r.o.,
252 66 Libčice nad Vltavou
☎ 220940480, fax 220941252

VÝSLEDKY MORFOMETRICKÉ ANALÝZY A TAXONOMICKÉ KLASIFIKACE VČEL PODLE ZNAKŮ NA KŘÍDLECH

Použitá metoda: název: **DAWINO**
číslo: **SOP MO- 01- KR**



Vzorek č.: **K7320**

Rasa-deklarovaná: **CARNICA**

Včelař: VS Přerov

Adresa: Včelařská stanice VÚVč, NA Návsi 113, 75002 Přerov- Žeravice

Vzorek: - kdo odebral: včelař
- datum odběru: 05.03.2012
- způsob odběru: living

Matka: PRO110591 ve včelstvu: č.38

Rodiče: matka matky: PRO100141 trubci: PRO070806

Způsob spáření: ins

Poznámky:

Datum měření křídel: . . .

Analýzu provedl: RNDr. František Kašpar
Výzkumný ústav včelařský Dol, s.r.o.
Pokusný včelín
Pekařov
78823 Jindřichov na Moravě

Výsledky klasifikace vzorku metodou DAWINO:

RASA	%
CARNICA	84
Ostatní	16

Výsledky se vztahují pouze na vyšetřený vzorek.

*Tento protokol nesmí být bez souhlasu
zkušební laboratoře reprodukován
jinak než celý.*

28.05.2012

datum

Znaky na křídlech (průměry) ve vzorku č.:

K7320

ÚHLY (stupně)	
A1	26,4
A4	27,1
B3	72,9
B4	116,8
D7	96,3
E9	23,9
G7	24,2
G18	90,6
H12	17,5
J10	56,4
J16	92,6
K19	80,5
L13	13,4
M17	43,2
N23	92,8
O26	38,9
Q21	37,0
DÉLKY (mm)	
Radiální pole	3,557
A	0,621
B	0,217
C	0,926
D	2,078
Vnitřní délka	4,661
Vnitřní šířka	2,151
Disk.odch. (mm)	0,260
(stupně)	8,6
INDEXY	
Loketní	2,88
Prekubitální	2,78
Činkový	1,11
Radiální	1,59
PLOCHA 6 POLÍ	
Plocha (mm ²)	5,583