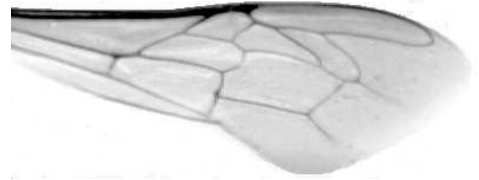




Výzkumný ústav včelařský Dol, s.r.o.,
252 66 Libčice nad Vltavou
☎ 220940480, fax 220941252

VÝSLEDKY MORFOMETRICKÉ ANALÝZY A TAXONOMICKÉ KLASIFIKACE VČEL PODLE ZNAKŮ NA KŘÍDLECH

Použitá metoda: název: **DAWINO**
číslo: **SOP MO- 01- KR**



Vzorek č.: **K7323**

Rasa-deklarovaná: **CARNICA**

Včelař: VS Přerov

Adresa: Včelařská stanice VÚVč, NA Návsi 113, 75002 Přerov- Žeravice

Vzorek: - kdo odebral: včelař
- datum odběru: 05.03.2012
- způsob odběru: living

Matka: PRO110791 ve včelstvu: č.47

Rodiče: matka matky: PRO090459 trubci: PRO100141

Způsob spáření: ins

Poznámky:

Datum měření křídel: . . .

Analýzu provedl: RNDr. František Kašpar
Výzkumný ústav včelařský Dol, s.r.o.
Pokusný včelín
Pekařov
78823 Jindřichov na Moravě

Výsledky klasifikace vzorku metodou DAWINO:

RASA	%
CARNICA	82
Ostatní	18

Výsledky se vztahují pouze na vyšetřený vzorek.

*Tento protokol nesmí být bez souhlasu
zkušební laboratoře reprodukován
jinak než celý.*

28.05.2012

datum

Znaky na křídlech (průměry) ve vzorku č.:

K7323

ÚHLY (stupně)	
A1	25,8
A4	28,4
B3	74,0
B4	111,4
D7	97,4
E9	23,3
G7	24,4
G18	89,7
H12	18,5
J10	53,9
J16	92,7
K19	79,9
L13	14,4
M17	45,2
N23	90,6
O26	37,6
Q21	36,5
DÉLKY (mm)	
Radiální pole	3,503
A	0,613
B	0,236
C	0,935
D	2,027
Vnitřní délka	4,598
Vnitřní šířka	2,163
Disk.odch. (mm)	0,177
(stupně)	5,8
INDEXY	
Loketní	2,65
Prekubitální	2,76
Činkový	1,04
Radiální	1,48
PLOCHA 6 POLÍ	
Plocha (mm ²)	5,558