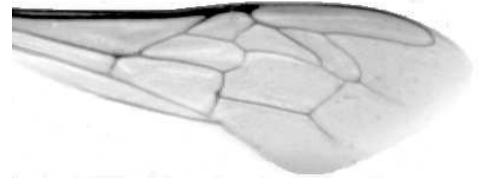




Výzkumný ústav včelařský Dol, s.r.o.,
252 66 Libčice nad Vltavou
☎ 220940480, fax 220941252

VÝSLEDKY MORFOMETRICKÉ ANALÝZY A TAXONOMICKÉ KLASIFIKACE VČEL PODLE ZNAKŮ NA KŘÍDLECH

Použitá metoda: název: **DAWINO**
 číslo: **SOP MO- 01- KR**



Vzorek č.: **K7325**

Rasa-deklarovaná: **CARNICA**

Včelař: M.Čecháček

Adresa: ing.M.Čecháček, Farní 215, 74715 Šilheřovice

Vzorek: - kdo odebral: včelař
 - datum odběru: 11.05.2012
 - způsob odběru: living

Matka: KYV110036 ve včelstvu: č.32

Rodiče: matka matky: trubci:

Způsob spáření: ins

Poznámky:

Datum měření křídel: . . .

Analýzu provedl: RNDr. František Kašpar
 Výzkumný ústav včelařský Dol, s.r.o.
 Pokusný včelín
 Pekařov
 78823 Jindřichov na Moravě

Výsledky klasifikace vzorku metodou DAWINO:

RASA	%
CARNICA	90
Ostatní	10

Výsledky se vztahují pouze na vyšetřený vzorek.

*Tento protokol nesmí být bez souhlasu
zkušební laboratoře reprodukován
jinak než celý.*

07.06.2012

datum

Znaky na křídlech (průměry) ve vzorku č.:

K7325

ÚHLY (stupně)	
A1	26,6
A4	29,6
B3	73,4
B4	111,4
D7	95,7
E9	23,0
G7	23,6
G18	91,4
H12	18,3
J10	55,3
J16	94,8
K19	77,8
L13	13,5
M17	44,0
N23	91,6
O26	38,0
Q21	36,1
DÉLKY (mm)	
Radiální pole	3,484
A	0,597
B	0,230
C	0,920
D	2,027
Vnitřní délka	4,620
Vnitřní šířka	2,152
Disk.odch. (mm)	0,199
(stupně)	6,5
INDEXY	
Loketní	2,63
Prekubitální	2,77
Činkový	1,04
Radiální	1,44
PLOCHA 6 POLÍ	
Plocha (mm ²)	5,571