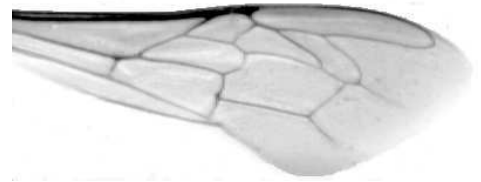




**Výzkumný ústav včelařský Dol, s.r.o.,**  
**252 66 Libčice nad Vltavou**  
☎ 220940480, fax 220941252

## VÝSLEDKY MORFOMETRICKÉ ANALÝZY A TAXONOMICKÉ KLASIFIKACE VČEL PODLE ZNAKŮ NA KŘÍDLECH

Použitá metoda: **název:** DAWINO  
**číslo:** SOP MO- 01- KR



Vzorek č.: **K7331**  
Rasa-deklarovaná: **CARNICA**

**Včelař:** E.Kolář  
**Adresa:** E.Kolář, M.Kudeříkové 124, 66471 Veverská Bitýška

**Vzorek:** - **kdo odebral:** včelař  
- **datum odběru:** 02.02.2013  
- **způsob odběru:** dead

**Matka:** KYV120028 **ve včelstvu:** 7  
**Rodiče:** matka matky: trubci:  
**Způsob spáření:** ins  
**Poznámky:**

**Datum měření křídel:** . . .

**Analýzu provedl:** RNDr. František Kašpar  
Výzkumný ústav včelařský Dol, s.r.o.  
Pokusný včelín  
Pekařov  
78823 Jindřichov na Moravě

### Výsledky klasifikace vzorku metodou DAWINO:

<b>RASA</b>	<b>%</b>
<b>CARNICA</b>	<b>75</b>
<b>Ostatní</b>	<b>25</b>

**Výsledky se vztahují pouze na vyšetřený vzorek.**

**Tento protokol nesmí být bez souhlasu  
zkušební laboratoře reprodukován  
jinak než celý.**

21.04.2013

-----  
datum

Znaky na křídlech (průměry) ve vzorku č.:

K7331

<b>ÚHLY (stupně)</b>	
A1	25,6
A4	28,6
B3	74,3
B4	113,8
D7	95,9
E9	24,1
G7	24,2
G18	86,1
H12	16,9
J10	52,9
J16	97,7
K19	77,4
L13	14,5
M17	48,1
N23	93,2
O26	37,6
Q21	37,1
<b>DÉLKY (mm)</b>	
Radiální pole	3,409
A	0,580
B	0,250
C	0,910
D	2,038
Vnitřní délka	4,630
Vnitřní šířka	2,130
Disk.odch. (mm)	0,221
(stupně)	7,2
<b>INDEXY</b>	
Loketní	2,34
Prekubitální	2,74
Činkový	1,09
Radiální	1,54
<b>PLOCHA 6 POLÍ</b>	
Plocha (mm <sup>2</sup> )	5,477