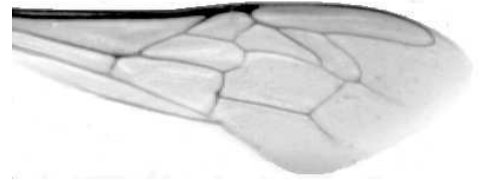




Výzkumný ústav včelařský Dol, s.r.o.,
252 66 Libčice nad Vltavou
☎ 220940480, fax 220941252

VÝSLEDKY MORFOMETRICKÉ ANALÝZY A TAXONOMICKÉ KLASIFIKACE VČEL PODLE ZNAKŮ NA KŘÍDLECH

Použitá metoda: název: **DAWINO**
 číslo: **SOP MO- 01- KR**



Vzorek č.: **K7332**

Rasa-deklarovaná: **CARNICA**

Včelař: E.Kolář
Adresa: E.Kolář, M.Kudeříkové 124, 66471 Veverská Bitýška

Vzorek: - kdo odebral: včelař
 - datum odběru: 02.02.2013
 - způsob odběru: dead

Matka: KYV120209 ve včelstvu: 12
Rodiče: matka matky: trubci:
Způsob spáření: ins
Poznámky:

Datum měření křídel: . . .

Analýzu provedl: RNDr. František Kašpar
 Výzkumný ústav včelařský Dol, s.r.o.
 Pokusný včelín
 Pekařov
 78823 Jindřichov na Moravě

Výsledky klasifikace vzorku metodou DAWINO:

RASA	%
CARNICA	73
Ostatní	27

Výsledky se vztahují pouze na vyšetřený vzorek.

*Tento protokol nesmí být bez souhlasu
zkušební laboratoře reprodukován
jinak než celý.*

21.04.2013

datum

Znaky na křídlech (průměry) ve vzorku č.:

K7332

ÚHLY (stupně)	
A1	26,1
A4	27,6
B3	71,7
B4	113,8
D7	94,3
E9	22,9
G7	25,4
G18	88,4
H12	16,8
J10	54,2
J16	98,7
K19	79,7
L13	15,3
M17	48,5
N23	94,0
O26	34,5
Q21	37,9
DÉLKY (mm)	
Radiální pole	3,384
A	0,624
B	0,227
C	0,941
D	2,002
Vnitřní délka	4,571
Vnitřní šířka	2,149
Disk.odch. (mm)	0,244
(stupně)	7,9
INDEXY	
Loketní	2,76
Prekubitální	2,75
Činkový	1,15
Radiální	1,57
PLOCHA 6 POLÍ	
Plocha (mm ²)	5,474