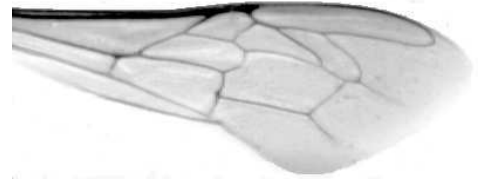




Výzkumný ústav včelařský Dol, s.r.o.,
252 66 Libčice nad Vltavou
☎ 220940480, fax 220941252

VÝSLEDKY MORFOMETRICKÉ ANALÝZY A TAXONOMICKÉ KLASIFIKACE VČEL PODLE ZNAKŮ NA KŘÍDLECH

Použitá metoda: **název: DAWINO**
číslo: SOP MO- 01- KR



Vzorek č.: **K7333**

Rasa-deklarovaná: **CARNICA**

Včelař: E.Kolář

Adresa: E.Kolář, M.Kudeříkové 124, 66471 Veverská Bitýška

Vzorek: - **kdo odebral:** včelař
- **datum odběru:** 02.02.2013
- **způsob odběru:** dead

Matka: KYV110009 **ve včelstvu:** 14

Rodiče: **matka matky:** **trubci:**

Způsob spáření: ins

Poznámky:

Datum měření křídel: . . .

Analýzu provedl: RNDr. František Kašpar
Výzkumný ústav včelařský Dol, s.r.o.
Pokusný včelín
Pekařov
78823 Jindřichov na Moravě

Výsledky klasifikace vzorku metodou DAWINO:

RASA	%
CARNICA	54
Ostatní	46

Výsledky se vztahují pouze na vyšetřený vzorek.

*Tento protokol nesmí být bez souhlasu
zkušební laboratoře reprodukován
jinak než celý.*

21.04.2013

datum

Znaky na křídlech (průměry) ve vzorku č.:

K7333

ÚHLY (stupně)	
A1	25,6
A4	29,0
B3	75,5
B4	112,1
D7	98,5
E9	23,6
G7	24,8
G18	89,9
H12	20,1
J10	58,3
J16	95,1
K19	80,1
L13	14,7
M17	44,5
N23	93,9
O26	37,1
Q21	36,2
DÉLKY (mm)	
Radiální pole	3,395
A	0,581
B	0,209
C	0,935
D	1,959
Vnitřní délka	4,460
Vnitřní šířka	2,129
Disk.odch. (mm)	0,158
(stupně)	5,2
INDEXY	
Loketní	2,81
Prekubitální	2,65
Činkový	1,03
Radiální	1,48
PLOCHA 6 POLÍ	
Plocha (mm ²)	5,299