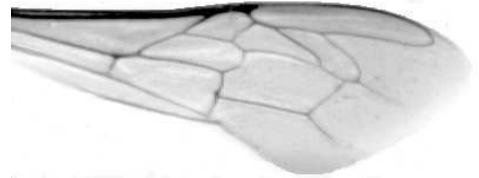




Výzkumný ústav včelařský Dol, s.r.o.,  
252 66 Libčice nad Vltavou  
☎ 220940480, fax 220941252

## VÝSLEDKY MORFOMETRICKÉ ANALÝZY A TAXONOMICKÉ KLASIFIKACE VČEL PODLE ZNAKŮ NA KŘÍDLECH

Použitá metoda: název: **DAWINO**  
                            číslo: **SOP MO- 01- KR**



Vzorek č.: **K7335**

Rasa-deklarovaná: **CARNICA**

Včelař: J.Sedláček  
Adresa: J.Sedláček, Příchovice 80, 33401 Přeštice

Vzorek: - kdo odebral: včelař  
          - datum odběru: 09.11.2012  
          - způsob odběru: dead

Matka: SED120111      ve včelstvu: č.24  
Rodiče: matka matky: SED091315      trubci: SED101358  
Způsob spáření: ins  
Poznámky:

Datum měření křídel: . . .

Analýzu provedl: RNDr. František Kašpar  
                            Výzkumný ústav včelařský Dol, s.r.o.  
                            Pokusný včelín  
                            Pekařov  
                            78823 Jindřichov na Moravě

### Výsledky klasifikace vzorku metodou DAWINO:

RASA	%
CARNICA	88
Ostatní	12

*Výsledky se vztahují pouze na vyšetřený vzorek.*

*Tento protokol nesmí být bez souhlasu  
zkušební laboratoře reprodukován  
jinak než celý.*

25.03.2013

-----  
datum

Znaky na křídlech (průměry) ve vzorku č.:

K7335

<b>ÚHLY (stupně)</b>	
A1	25,9
A4	29,3
B3	75,4
B4	113,2
D7	99,0
E9	23,2
G7	23,8
G18	91,3
H12	17,7
J10	58,1
J16	94,0
K19	79,7
L13	15,0
M17	44,7
N23	92,4
O26	37,1
Q21	36,4
<b>DÉLKY (mm)</b>	
Radiální pole	3,415
A	0,581
B	0,222
C	0,914
D	2,058
Vnitřní délka	4,606
Vnitřní šířka	2,149
Disk.odch. (mm)	0,173
(stupně)	5,7
<b>INDEXY</b>	
Loketní	2,65
Prekubitální	2,71
Činkový	1,03
Radiální	1,49
<b>PLOCHA 6 POLÍ</b>	
Plocha (mm <sup>2</sup> )	5,476