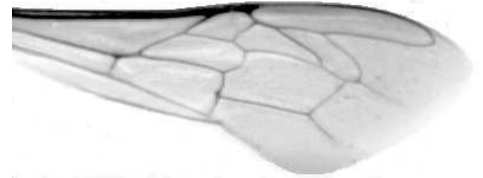




Výzkumný ústav včelařský Dol, s.r.o.,
252 66 Libčice nad Vltavou
☎ 220940480, fax 220941252

VÝSLEDKY MORFOMETRICKÉ ANALÝZY A TAXONOMICKÉ KLASIFIKACE VČEL PODLE ZNAKŮ NA KŘÍDLECH

Použitá metoda: název: **DAWINO**
 číslo: **SOP MO- 01- KR**



Vzorek č.: **K7338**

Rasa-deklarovaná: **CARNICA**

Včelař: J.Sedláček

Adresa: J.Sedláček, Příchovice 80, 33401 Přeštice

Vzorek: - kdo odebral: včelař
 - datum odběru: 25.09.2012
 - způsob odběru: dead

Matka: SED101791 ve včelstvu: č.7

Rodiče: matka matky: SED070080 trubci: X

Způsob spáření: prsp

Poznámky:

Datum měření křídel: . . .

Analýzu provedl: RNDr. František Kašpar
Výzkumný ústav včelařský Dol, s.r.o.
Pokusný včelín
Pekařov
78823 Jindřichov na Moravě

Výsledky klasifikace vzorku metodou DAWINO:

RASA	%
CARNICA	73
Ostatní	27

Výsledky se vztahují pouze na vyšetřený vzorek.

*Tento protokol nesmí být bez souhlasu
zkušební laboratoře reprodukován
jinak než celý.*

25.03.2013

datum

Znaky na křídlech (průměry) ve vzorku č.:

K7338

ÚHLY (stupně)	
A1	27,3
A4	30,7
B3	73,7
B4	108,7
D7	96,2
E9	22,4
G7	24,1
G18	91,6
H12	16,0
J10	55,1
J16	97,6
K19	77,8
L13	14,9
M17	45,6
N23	94,1
O26	38,5
Q21	37,8
DÉLKY (mm)	
Radiální pole	3,426
A	0,600
B	0,220
C	0,918
D	2,010
Vnitřní délka	4,540
Vnitřní šířka	2,134
Disk.odch. (mm)	0,154
(stupně)	5,1
INDEXY	
Loketní	2,78
Prekubitální	2,77
Činkový	0,99
Radiální	1,42
PLOCHA 6 POLÍ	
Plocha (mm ²)	5,469