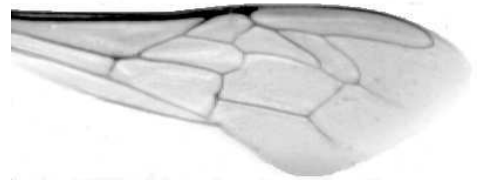




Výzkumný ústav včelařský Dol, s.r.o.,
252 66 Libčice nad Vltavou
☎ 220940480, fax 220941252

VÝSLEDKY MORFOMETRICKÉ ANALÝZY A TAXONOMICKÉ KLASIFIKACE VČEL PODLE ZNAKŮ NA KŘÍDLECH

Použitá metoda: název: **DAWINO**
číslo: **SOP MO- 01- KR**



Vzorek č.: **K7339**
Rasa-deklarovaná: **CARNICA**

Včelař: P.Sláma
Adresa: P.Sláma, č.416, Sepekov

Vzorek: - kdo odebral: včelař
- datum odběru: 25.01.2013
- způsob odběru: dead

Matka: DOL120012 ve včelstvu: 28N
Rodiče: matka matky: DOL090191 trubci: DOL091339
Způsob spáření: ins
Poznámky:

Datum měření křídel: . . .

Analýzu provedl: RNDr. František Kašpar
Výzkumný ústav včelařský Dol, s.r.o.
Pokusný včelín
Pekařov
78823 Jindřichov na Moravě

Výsledky klasifikace vzorku metodou DAWINO:

RASA	%
CARNICA	48
Ostatní	52

*Výsledky se vztahují pouze na vyšetřený vzorek.
Tento protokol nesmí být bez souhlasu
zkušební laboratoře reprodukován
jinak než celý.*

21.04.2013

datum

Znaky na křídlech (průměry) ve vzorku č.:

K7339

ÚHLY (stupně)	
A1	26,4
A4	31,1
B3	74,1
B4	106,9
D7	95,6
E9	22,5
G7	24,2
G18	90,8
H12	16,8
J10	54,4
J16	97,5
K19	76,6
L13	13,4
M17	48,5
N23	94,8
O26	34,2
Q21	35,5
DÉLKY (mm)	
Radiální pole	3,499
A	0,580
B	0,232
C	0,926
D	2,060
Vnitřní délka	4,631
Vnitřní šířka	2,137
Disk.odch. (mm)	0,158
(stupně)	5,2
INDEXY	
Loketní	2,53
Prekubitální	2,74
Činkový	1,00
Radiální	1,43
PLOCHA 6 POLÍ	
Plocha (mm ²)	5,546