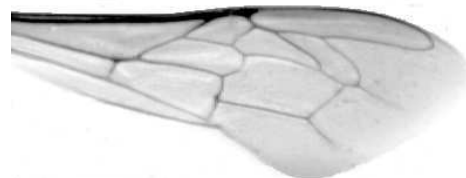




Výzkumný ústav včelařský Dol, s.r.o.,
252 66 Libčice nad Vltavou
 ☎ 220940480, fax 220941252

VÝSLEDKY MORFOMETRICKÉ ANALÝZY A TAXONOMICKÉ KLASIFIKACE VČEL PODLE ZNAKŮ NA KŘÍDLECH

Použitá metoda: název: **DAWINO**
 číslo: **SOP MO- 01- KR**



Vzorek č.: **K7341**

Rasa-deklarovaná: **CARNICA**

Včelař: J.Melichar

Adresa: J.Melichar, Občanská 354, 46802 Rychnov u Jablonce

Vzorek:
 - **kdo odebral:** včelař
 - **datum odběru:** 05.10.2012
 - **způsob odběru:** living

Matka: KYV110061 **ve včelstvu:** 6

Rodiče: **matka matky:** **trubci:**

Způsob spáření: ins

Poznámky:

Datum měření křídel: . . .

Analýzu provedl: RNDr. František Kašpar
 Výzkumný ústav včelařský Dol, s.r.o.
 Pokusný včelín
 Pekařov
 78823 Jindřichov na Moravě

Výsledky klasifikace vzorku metodou DAWINO:

RASA	%
CARNICA	86
Ostatní	14

Výsledky se vztahují pouze na vyšetřený vzorek.

*Tento protokol nesmí být bez souhlasu
 zkušební laboratoře reprodukován
 jinak než celý.*

21.04.2013

 datum

Znaky na křídlech (průměry) ve vzorku č.:

K7341

ÚHLY (stupně)	
A1	25,8
A4	28,4
B3	72,7
B4	113,6
D7	95,0
E9	23,5
G7	24,7
G18	89,0
H12	16,7
J10	52,0
J16	99,1
K19	77,1
L13	13,4
M17	47,5
N23	93,6
O26	38,2
Q21	36,9
DÉLKY (mm)	
Radiální pole	3,523
A	0,619
B	0,201
C	0,940
D	2,045
Vnitřní délka	4,592
Vnitřní šířka	2,162
Disk.odch. (mm)	0,246
(stupně)	8,0
INDEXY	
Loketní	3,14
Prekubitální	2,78
Činkový	1,09
Radiální	1,56
PLOCHA 6 POLÍ	
Plocha (mm ²)	5,597