

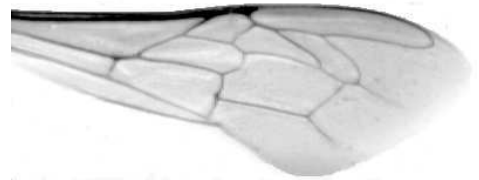


**Výzkumný ústav včelařský Dol, s.r.o.,
252 66 Libčice nad Vltavou**

☎ 220940480, fax 220941252

**VÝSLEDKY MORFOMETRICKÉ ANALÝZY A TAXONOMICKÉ
KLASIFIKACE VČEL PODLE ZNAKŮ NA KŘÍDLECH**

Použitá metoda: název: **DAWINO**
 číslo: **SOP MO- 01- KR**



Vzorek č.: **K7346**

Rasa-deklarovaná: **CARNICA**

Včelař: P.Koschant
Adresa: P.Koschant, Mostky 9, 38241 Kaplice

Vzorek: - kdo odebral: včelař
 - datum odběru: 14.01.2013
 - způsob odběru: dead

Matka: KYV120080 **ve včelstvu:** 5
Rodiče: matka matky: **trubci:**
Způsob spáření: ins
Poznámky:

Datum měření křídel: . . .

Analýzu provedl: RNDr. František Kašpar
 Výzkumný ústav včelařský Dol, s.r.o.
 Pokusný včelín
 Pekařov
 78823 Jindřichov na Moravě

Výsledky klasifikace vzorku metodou DAWINO:

RASA	%
CARNICA	93
Ostatní	7

Výsledky se vztahují pouze na vyšetřený vzorek.

***Tento protokol nesmí být bez souhlasu
zkušební laboratoře reprodukován
jinak než celý.***

21.04.2013

datum

Znaky na křídlech (průměry) ve vzorku č.:

K7346

ÚHLY (stupně)	
A1	26,7
A4	26,4
B3	69,6
B4	114,5
D7	92,3
E9	22,8
G7	25,3
G18	88,1
H12	18,2
J10	53,2
J16	98,9
K19	79,8
L13	14,6
M17	48,1
N23	95,3
O26	37,2
Q21	36,5
DÉLKY (mm)	
Radiální pole	3,451
A	0,638
B	0,218
C	0,942
D	2,046
Vnitřní délka	4,628
Vnitřní šířka	2,119
Disk.odch. (mm)	0,263
(stupně)	8,6
INDEXY	
Loketní	2,95
Prekubitální	2,78
Činkový	1,13
Radiální	1,56
PLOCHA 6 POLÍ	
Plocha (mm ²)	5,498