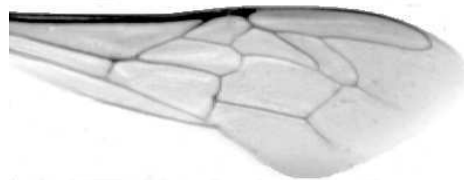


Výzkumný ústav včelařský Dol, s.r.o.,
252 66 Libčice nad Vltavou
☎ 220940480, fax 220941252

VÝSLEDKY MORFOMETRICKÉ ANALÝZY A TAXONOMICKÉ KLASIFIKACE VČEL PODLE ZNAKŮ NA KŘÍDLECH

Použitá metoda: název: **DAWINO**
 číslo: **SOP MO- 01- KR**



Vzorek č.: **K7360**
Rasa-deklarovaná: **CARNICA**

Včelař: A. Nováčková
Adresa: A. Nováčková, Křížkovského 53, 66434 Kuřim

Vzorek: - kdo odebral: včelař
 - datum odběru: 17.01.2013
 - způsob odběru:

Matka: ve včelstvu: vzorek 2
Rodiče: matka matky: trubci:
Způsob spáření:
Poznámky:

Datum měření křídel: . . .

Analýzu provedl: RNDr. František Kašpar
 Výzkumný ústav včelařský Dol, s.r.o.
 Pokusný včelín
 Pekařov
 78823 Jindřichov na Moravě

Výsledky klasifikace vzorku metodou DAWINO:

RASA	%
CARNICA	69
Ostatní	31

Výsledky se vztahují pouze na vyšetřený vzorek.

*Tento protokol nesmí být bez souhlasu
zkušební laboratoře reprodukován
jinak než celý.*

21.04.2013

datum

Znaky na křídlech (průměry) ve vzorku č.:

K7360

ÚHLY (stupně)	
A1	26,1
A4	29,7
B3	75,8
B4	109,9
D7	98,3
E9	22,5
G7	24,3
G18	91,3
H12	17,0
J10	57,9
J16	96,3
K19	79,4
L13	14,2
M17	45,5
N23	95,7
O26	37,1
Q21	36,4
DÉLKY (mm)	
Radiální pole	3,449
A	0,589
B	0,238
C	0,932
D	2,030
Vnitřní délka	4,587
Vnitřní šířka	2,144
Disk.odch. (mm)	0,141
(stupně)	4,6
INDEXY	
Loketní	2,51
Prekubitální	2,71
Činkový	1,04
Radiální	1,48
PLOCHA 6 POLÍ	
Plocha (mm ²)	5,502