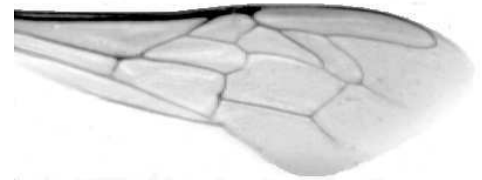




Výzkumný ústav včelařský Dol, s.r.o.,
252 66 Libčice nad Vltavou
☎ 220940480, fax 220941252

VÝSLEDKY MORFOMETRICKÉ ANALÝZY A TAXONOMICKÉ KLASIFIKACE VČEL PODLE ZNAKŮ NA KŘÍDLECH

Použitá metoda: název: **DAWINO**
číslo: **SOP MO- 01- KR**



Vzorek č.: **K7361**

Rasa-deklarovaná: **CARNICA**

Včelař: A.Nováčková

Adresa: A.Nováčková, Křížkovského 53, 66434 Kuřim

Vzorek: - kdo odebral: včelař
- datum odběru: 17.01.2013
- způsob odběru:

Matka: ve včelstvu: vzorek 3

Rodiče: matka matky: trubci:

Způsob spáření:

Poznámky:

Datum měření křídel: . . .

Analýzu provedl: RNDr. František Kašpar
Výzkumný ústav včelařský Dol, s.r.o.
Pokusný včelín
Pekařov
78823 Jindřichov na Moravě

Výsledky klasifikace vzorku metodou DAWINO:

RASA	%
CARNICA	77
Ostatní	23

Výsledky se vztahují pouze na vyšetřený vzorek.

*Tento protokol nesmí být bez souhlasu
zkušební laboratoře reprodukován
jinak než celý.*

21.04.2013

datum

Znaky na křídlech (průměry) ve vzorku č.:

K7361

ÚHLY (stupně)	
A1	25,6
A4	29,9
B3	76,2
B4	111,1
D7	99,2
E9	22,6
G7	24,1
G18	90,8
H12	15,8
J10	57,9
J16	95,8
K19	77,4
L13	14,6
M17	46,2
N23	93,8
O26	39,7
Q21	37,1
DÉLKY (mm)	
Radiální pole	3,571
A	0,588
B	0,234
C	0,952
D	2,094
Vnitřní délka	4,681
Vnitřní šířka	2,187
Disk.odch. (mm)	0,136
(stupně)	4,4
INDEXY	
Loketní	2,54
Prekubitální	2,72
Činkový	0,98
Radiální	1,46
PLOCHA 6 POLÍ	
Plocha (mm ²)	5,746