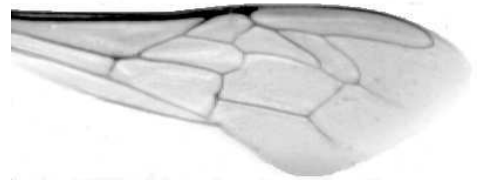




Výzkumný ústav včelařský Dol, s.r.o.,  
252 66 Libčice nad Vltavou  
☎ 220940480, fax 220941252

## VÝSLEDKY MORFOMETRICKÉ ANALÝZY A TAXONOMICKÉ KLASIFIKACE VČEL PODLE ZNAKŮ NA KŘÍDLECH

Použitá metoda: název: **DAWINO**  
                          číslo: **SOP MO- 01- KR**



Vzorek č.: **K7362**

Rasa-deklarovaná: **CARNICA**

Včelař: M.Průcha  
Adresa: M.Průcha, Smetanova 890, 34701 Tachov

Vzorek:           - kdo odebral: včelař  
                      - datum odběru: 06.01.2013  
                      - způsob odběru: living

Matka: ZAK120033       ve včelstvu:  
Rodiče: matka matky:                       trubci:  
Způsob spáření: ins  
Poznámky:

Datum měření křídel: . . .

Analýzu provedl: RNDr. František Kašpar  
                          Výzkumný ústav včelařský Dol, s.r.o.  
                          Pokusný včelín  
                          Pekařov  
                          78823 Jindřichov na Moravě

### Výsledky klasifikace vzorku metodou DAWINO:

RASA	%
CARNICA	88
Ostatní	12

*Výsledky se vztahují pouze na vyšetřený vzorek.*

*Tento protokol nesmí být bez souhlasu  
zkušební laboratoře reprodukován  
jinak než celý.*

21.04.2013

-----  
datum

Znaky na křídlech (průměry) ve vzorku č.:

K7362

<b>ÚHLY (stupně)</b>	
A1	25,7
A4	30,7
B3	73,9
B4	105,9
D7	96,5
E9	21,4
G7	24,5
G18	91,3
H12	18,3
J10	55,1
J16	97,7
K19	81,0
L13	14,2
M17	45,9
N23	93,2
O26	38,7
Q21	36,6
<b>DÉLKY (mm)</b>	
Radiální pole	3,449
A	0,602
B	0,236
C	0,921
D	1,993
Vnitřní délka	4,549
Vnitřní šířka	2,133
Disk.odch. (mm)	0,128
(stupně)	4,2
<b>INDEXY</b>	
Loketní	2,60
Prekubitální	2,76
Činkový	1,03
Radiální	1,42
<b>PLOCHA 6 POLÍ</b>	
Plocha (mm <sup>2</sup> )	5,431