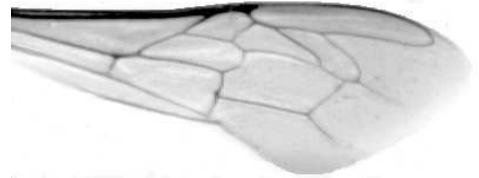




Výzkumný ústav včelařský Dol, s.r.o.,  
252 66 Libčice nad Vltavou  
☎ 220940480, fax 220941252

## VÝSLEDKY MORFOMETRICKÉ ANALÝZY A TAXONOMICKÉ KLASIFIKACE VČEL PODLE ZNAKŮ NA KŘÍDLECH

Použitá metoda: název: **DAWINO**  
                                  číslo: **SOP MO- 01- KR**



Vzorek č.: **K7364**

Rasa-deklarovaná: **CARNICA**

Včelař: M.Průcha

Adresa: M.Průcha, Smetanova 890, 34701 Tachov

Vzorek:           - kdo odebral: včelař  
                      - datum odběru: 06.01.2013  
                      - způsob odběru: living

Matka: PRO120763       ve včelstvu:

Rodiče: matka matky:                           trubci:

Způsob spáření: ins

Poznámky:

Datum měření křídel: . . .

Analýzu provedl: RNDr. František Kašpar  
                          Výzkumný ústav včelařský Dol, s.r.o.  
                          Pokusný včelín  
                          Pekařov  
                          78823 Jindřichov na Moravě

### Výsledky klasifikace vzorku metodou DAWINO:

RASA	%
CARNICA	91
Ostatní	9

*Výsledky se vztahují pouze na vyšetřený vzorek.*

*Tento protokol nesmí být bez souhlasu  
zkušební laboratoře reprodukován  
jinak než celý.*

21.04.2013

-----  
datum

Znaky na křídlech (průměry) ve vzorku č.:

K7364

<b>ÚHLY (stupně)</b>	
A1	26,1
A4	28,9
B3	73,0
B4	112,9
D7	95,9
E9	23,2
G7	24,3
G18	90,9
H12	17,2
J10	55,4
J16	96,1
K19	78,9
L13	13,3
M17	45,6
N23	94,4
O26	38,3
Q21	37,8
<b>DÉLKY (mm)</b>	
Radiální pole	3,477
A	0,605
B	0,215
C	0,920
D	2,016
Vnitřní délka	4,577
Vnitřní šířka	2,123
Disk.odch. (mm)	0,205
(stupně)	6,8
<b>INDEXY</b>	
Loketní	2,85
Prekubitální	2,69
Činkový	1,08
Radiální	1,49
<b>PLOCHA 6 POLÍ</b>	
Plocha (mm <sup>2</sup> )	5,444