



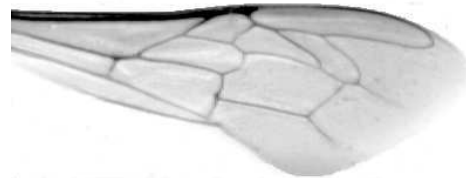
Výzkumný ústav včelařský Dol, s.r.o.,

252 66 Libčice nad Vltavou

☎ 220940480, fax 220941252

## VÝSLEDKY MORFOMETRICKÉ ANALÝZY A TAXONOMICKÉ KLASIFIKACE VČEL PODLE ZNAKŮ NA KŘÍDLECH

Použitá metoda: název: **DAWINO**  
                                  číslo: **SOP MO- 01- KR**



Vzorek č.: **K7366**

Rasa-deklarovaná: **CARNICA**

Včelař: L.Toman

Adresa: L.Toman, Nádražní 804, 34022 Nýrsko

Vzorek:           - kdo odebral: včelař  
                      - datum odběru: 12.12.2012  
                      - způsob odběru: dead

Matka: TOM120021    ve včelstvu: 63D

Rodiče: matka matky: SED110119   trubci: DOL110043

Způsob spáření: ins

Poznámky:

Datum měření křídel: . . .

Analýzu provedl: RNDr. František Kašpar  
                          Výzkumný ústav včelařský Dol, s.r.o.  
                          Pokusný včelín  
                          Pekařov  
                          78823 Jindřichov na Moravě

### Výsledky klasifikace vzorku metodou DAWINO:

RASA	%
CARNICA	82
Ostatní	18

*Výsledky se vztahují pouze na vyšetřený vzorek.*

*Tento protokol nesmí být bez souhlasu  
zkušební laboratoře reprodukován  
jinak než celý.*

21.04.2013

-----  
datum

Znaky na křídlech (průměry) ve vzorku č.:

K7366

<b>ÚHLY (stupně)</b>	
A1	27,2
A4	31,1
B3	75,4
B4	107,1
D7	98,5
E9	22,2
G7	23,5
G18	93,0
H12	16,2
J10	55,6
J16	92,2
K19	75,7
L13	13,7
M17	46,1
N23	94,2
O26	40,8
Q21	36,1
<b>DÉLKY (mm)</b>	
Radiální pole	3,487
A	0,601
B	0,215
C	0,915
D	2,088
Vnitřní délka	4,645
Vnitřní šířka	2,124
Disk.odch. (mm)	0,093
(stupně)	3,1
<b>INDEXY</b>	
Loketní	2,83
Prekubitální	2,73
Činkový	0,95
Radiální	1,35
<b>PLOCHA 6 POLÍ</b>	
Plocha (mm <sup>2</sup> )	5,541