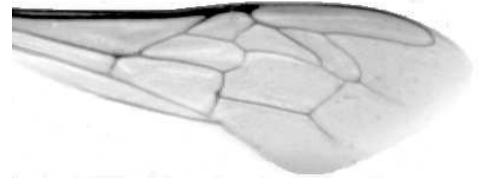




Výzkumný ústav včelařský Dol, s.r.o.,
252 66 Libčice nad Vltavou
☎ 220940480, fax 220941252

VÝSLEDKY MORFOMETRICKÉ ANALÝZY A TAXONOMICKÉ KLASIFIKACE VČEL PODLE ZNAKŮ NA KŘÍDLECH

Použitá metoda: název: **DAWINO**
 číslo: **SOP MO- 01- KR**



Vzorek č.: **K7367**

Rasa-deklarovaná: **CARNICA**

Včelař: L.Toman

Adresa: L.Toman, Nádražní 804, 34022 Nýrsko

Vzorek: - kdo odebral: včelař
 - datum odběru: 12.12.2012
 - způsob odběru: dead

Matka: SIN104701 ve včelstvu: KYV120057

Rodiče: matka matky: KYV110876 trubci:

Způsob spáření: ins

Poznámky:

Datum měření křídel: . . .

Analýzu provedl: RNDr. František Kašpar
Výzkumný ústav včelařský Dol, s.r.o.
Pokusný včelín
Pekařov
78823 Jindřichov na Moravě

Výsledky klasifikace vzorku metodou DAWINO:

RASA	%
CARNICA	85
Ostatní	15

Výsledky se vztahují pouze na vyšetřený vzorek.

*Tento protokol nesmí být bez souhlasu
zkušební laboratoře reprodukován
jinak než celý.*

21.04.2013

datum

Znaky na křídlech (průměry) ve vzorku č.:

K7367

ÚHLY (stupně)	
A1	27,2
A4	27,0
B3	69,0
B4	112,3
D7	92,2
E9	22,1
G7	25,1
G18	86,2
H12	16,6
J10	55,8
J16	97,6
K19	76,4
L13	12,9
M17	42,9
N23	95,8
O26	40,5
Q21	35,7
DÉLKY (mm)	
Radiální pole	3,549
A	0,655
B	0,225
C	0,941
D	2,052
Vnitřní délka	4,631
Vnitřní šířka	2,108
Disk.odch. (mm)	0,243
(stupně)	8,0
INDEXY	
Loketní	2,93
Prekubitální	2,77
Činkový	1,16
Radiální	1,51
PLOCHA 6 POLÍ	
Plocha (mm ²)	5,490