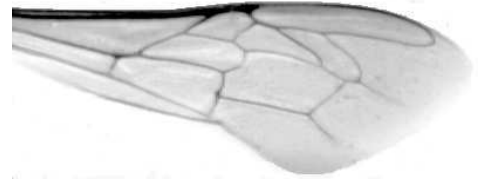




Výzkumný ústav včelařský Dol, s.r.o.,
252 66 Libčice nad Vltavou
☎ 220940480, fax 220941252

VÝSLEDKY MORFOMETRICKÉ ANALÝZY A TAXONOMICKÉ KLASIFIKACE VČEL PODLE ZNAKŮ NA KŘÍDLECH

Použitá metoda: název: **DAWINO**
 číslo: **SOP MO- 01- KR**



Vzorek č.: **K7369**

Rasa-deklarovaná: **CARNICA**

Včelař: M.Sedláček
Adresa: M.Sedláček, Ždánská 709, 68501 Bučovice

Vzorek: - kdo odebral: včelař
 - datum odběru: . .
 - způsob odběru: dead

Matka: LIB120079 ve včelstvu: 22
Rodiče: matka matky: trubci:
Způsob spáření: ins
Poznámky:

Datum měření křídel: . . .

Analýzu provedl: RNDr. František Kašpar
 Výzkumný ústav včelařský Dol, s.r.o.
 Pokusný včelín
 Pekařov
 78823 Jindřichov na Moravě

Výsledky klasifikace vzorku metodou DAWINO:

RASA	%
LIGUSTICA	50
Ostatní	50

Výsledky se vztahují pouze na vyšetřený vzorek.

*Tento protokol nesmí být bez souhlasu
zkušební laboratoře reprodukován
jinak než celý.*

21.04.2013

datum

Znaky na křídlech (průměry) ve vzorku č.:

K7369

ÚHLY (stupně)	
A1	25,3
A4	29,5
B3	75,2
B4	113,1
D7	98,4
E9	22,5
G7	24,0
G18	88,2
H12	17,0
J10	54,2
J16	96,9
K19	77,6
L13	13,0
M17	44,6
N23	93,1
O26	37,7
Q21	37,0
DÉLKY (mm)	
Radiální pole	3,501
A	0,572
B	0,246
C	0,924
D	1,958
Vnitřní délka	4,511
Vnitřní šířka	2,142
Disk.odch. (mm)	0,178
(stupně)	5,9
INDEXY	
Loketní	2,33
Prekubitální	2,80
Činkový	1,05
Radiální	1,49
PLOCHA 6 POLÍ	
Plocha (mm ²)	5,456