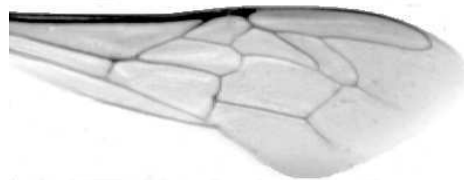




Výzkumný ústav včelařský Dol, s.r.o.,
252 66 Libčice nad Vltavou
☎ 220940480, fax 220941252

VÝSLEDKY MORFOMETRICKÉ ANALÝZY A TAXONOMICKÉ KLASIFIKACE VČEL PODLE ZNAKŮ NA KŘÍDLECH

Použitá metoda: název: **DAWINO**
číslo: **SOP MO- 01- KR**



Vzorek č.: **K7372**

Rasa-deklarovaná: **CARNICA**

Včelař: J.Kurtinová
Adresa: J.Kurtinová, Račice 41, 67555 Hrotovice

Vzorek: - kdo odebral: včelař
- datum odběru: 20.02.2013
- způsob odběru: dead

Matka: KYV120147 ve včelstvu:
Rodiče: matka matky: trubci:
Způsob spáření: ins
Poznámky:

Datum měření křídel: . . .

Analýzu provedl: RNDr. František Kašpar
Výzkumný ústav včelařský Dol, s.r.o.
Pokusný včelín
Pekařov
78823 Jindřichov na Moravě

Výsledky klasifikace vzorku metodou DAWINO:

RASA	%
CARNICA	91
Ostatní	9

Výsledky se vztahují pouze na vyšetřený vzorek.

*Tento protokol nesmí být bez souhlasu
zkušební laboratoře reprodukován
jinak než celý.*

21.04.2013

datum

Znaky na křídlech (průměry) ve vzorku č.:

K7372

ÚHLY (stupně)	
A1	27,2
A4	27,4
B3	71,0
B4	112,2
D7	93,1
E9	22,9
G7	24,7
G18	86,8
H12	15,7
J10	53,5
J16	100,0
K19	77,2
L13	13,0
M17	44,3
N23	93,3
O26	38,4
Q21	37,2
DÉLKY (mm)	
Radiální pole	3,567
A	0,656
B	0,211
C	0,948
D	2,045
Vnitřní délka	4,705
Vnitřní šířka	2,154
Disk.odch. (mm)	0,237
(stupně)	7,7
INDEXY	
Loketní	3,17
Prekubitální	2,71
Činkový	1,14
Radiální	1,55
PLOCHA 6 POLÍ	
Plocha (mm ²)	5,633