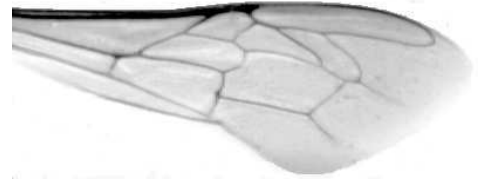




Výzkumný ústav včelařský Dol, s.r.o.,
252 66 Libčice nad Vltavou
☎ 220940480, fax 220941252

VÝSLEDKY MORFOMETRICKÉ ANALÝZY A TAXONOMICKÉ KLASIFIKACE VČEL PODLE ZNAKŮ NA KŘÍDLECH

Použitá metoda: název: **DAWINO**
 číslo: **SOP MO- 01- KR**



Vzorek č.: **K7377**

Rasa-deklarovaná: **CARNICA**

Včelař: SOUV Nasavrky
Adresa: SOUV , Slatiňanská 135, 53825 Nasavrky

Vzorek: - kdo odebral: včelař
 - datum odběru: 01.03.2013
 - způsob odběru: dead

Matka: KYV110086 ve včelstvu: 109
Rodiče: matka matky: SIN101642 trubci: KYV090771
Způsob spáření: ins
Poznámky:

Datum měření křídel: . . .

Analýzu provedl: RNDr. František Kašpar
 Výzkumný ústav včelařský Dol, s.r.o.
 Pokusný včelín
 Pekařov
 78823 Jindřichov na Moravě

Výsledky klasifikace vzorku metodou DAWINO:

RASA	%
CARNICA	89
Ostatní	11

Výsledky se vztahují pouze na vyšetřený vzorek.

*Tento protokol nesmí být bez souhlasu
zkušební laboratoře reprodukován
jinak než celý.*

21.04.2013

datum

Znaky na křídlech (průměry) ve vzorku č.:

K7377

ÚHLY (stupně)	
A1	27,0
A4	28,8
B3	69,7
B4	108,4
D7	92,6
E9	22,2
G7	25,3
G18	90,1
H12	16,8
J10	53,5
J16	96,5
K19	78,2
L13	13,4
M17	46,5
N23	93,0
O26	38,1
Q21	37,3
DÉLKY (mm)	
Radiální pole	3,467
A	0,636
B	0,210
C	0,943
D	1,988
Vnitřní délka	4,510
Vnitřní šířka	2,129
Disk.odch. (mm)	0,201
(stupně)	6,6
INDEXY	
Loketní	3,05
Prekubitální	2,69
Činkový	1,10
Radiální	1,47
PLOCHA 6 POLÍ	
Plocha (mm ²)	5,427