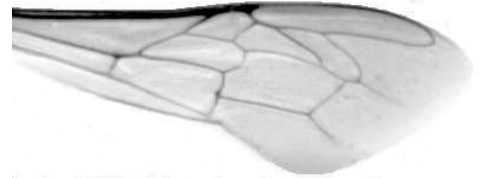




Výzkumný ústav včelařský Dol, s.r.o.,  
252 66 Libčice nad Vltavou  
☎ 220940480, fax 220941252

## VÝSLEDKY MORFOMETRICKÉ ANALÝZY A TAXONOMICKÉ KLASIFIKACE VČEL PODLE ZNAKŮ NA KŘÍDLECH

Použitá metoda: název: **DAWINO**  
                            číslo: **SOP MO- 01- KR**



Vzorek č.: **K7379**

Rasa-deklarovaná: **CARNICA**

Včelař: SOUV Nasavrky  
Adresa: SOUV , Slatiňanská 135, 53825 Nasavrky

Vzorek:           - kdo odebral: včelař  
                      - datum odběru: 26.02.2013  
                      - způsob odběru: dead

Matka: DOL110033      ve včelstvu: 110  
Rodiče: matka matky: SED090101   trubci: SED080030  
Způsob spáření: ins  
Poznámky:

Datum měření křídel: . . .

Analýzu provedl: RNDr. František Kašpar  
                            Výzkumný ústav včelařský Dol, s.r.o.  
                            Pokusný včelín  
                            Pekařov  
                            78823 Jindřichov na Moravě

### Výsledky klasifikace vzorku metodou DAWINO:

RASA	%
CARNICA	73
Ostatní	27

*Výsledky se vztahují pouze na vyšetřený vzorek.*

*Tento protokol nesmí být bez souhlasu  
zkušební laboratoře reprodukován  
jinak než celý.*

21.04.2013

-----  
datum

Znaky na křídlech (průměry) ve vzorku č.:

K7379

<b>ÚHLY (stupně)</b>	
A1	26,7
A4	30,4
B3	75,8
B4	109,5
D7	98,4
E9	22,8
G7	23,9
G18	92,2
H12	15,9
J10	54,8
J16	96,9
K19	75,9
L13	14,0
M17	43,7
N23	93,4
O26	39,5
Q21	37,7
<b>DÉLKY (mm)</b>	
Radiální pole	3,420
A	0,583
B	0,217
C	0,916
D	2,008
Vnitřní délka	4,505
Vnitřní šířka	2,115
Disk.odch. (mm)	0,115
(stupně)	3,8
<b>INDEXY</b>	
Loketní	2,73
Prekubitální	2,71
Činkový	0,99
Radiální	1,41
<b>PLOCHA 6 POLÍ</b>	
Plocha (mm <sup>2</sup> )	5,371