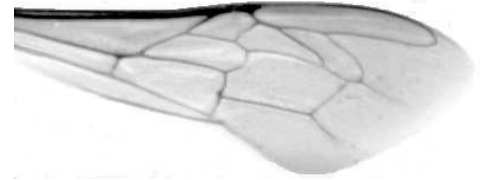




Výzkumný ústav včelařský Dol, s.r.o.,
252 66 Libčice nad Vltavou
☎ 220940480, fax 220941252

VÝSLEDKY MORFOMETRICKÉ ANALÝZY A TAXONOMICKÉ KLASIFIKACE VČEL PODLE ZNAKŮ NA KŘÍDLECH

Použitá metoda: název: **DAWINO**
 číslo: **SOP MO- 01- KR**



Vzorek č.: **K7385**

Rasa-deklarovaná: **CARNICA**

Včelař: P. Větrovský
Adresa: P. Větrovský, Dolejší 68, 39806 Mirovice

Vzorek: - kdo odebral: včelař
 - datum odběru: 07.03.2013
 - způsob odběru: living

Matka: JAB120825 ve včelstvu: 5
Rodiče: matka matky: trubci:
Způsob spáření: ins
Poznámky:

Datum měření křídel: . . .

Analýzu provedl: RNDr. František Kašpar
Výzkumný ústav včelařský Dol, s.r.o.
Pokusný včelín
Pekařov
78823 Jindřichov na Moravě

Výsledky klasifikace vzorku metodou DAWINO:

RASA	%
CARNICA	60
Ostatní	40

Výsledky se vztahují pouze na vyšetřený vzorek.

*Tento protokol nesmí být bez souhlasu
zkušební laboratoře reprodukován
jinak než celý.*

02.06.2013

datum

Znaky na křídlech (průměry) ve vzorku č.:

K7385

ÚHLY (stupně)	
A1	26,6
A4	30,2
B3	76,0
B4	107,3
D7	97,9
E9	22,1
G7	23,7
G18	92,1
H12	16,2
J10	54,7
J16	94,8
K19	77,0
L13	14,8
M17	46,3
N23	92,7
O26	40,2
Q21	37,6
DÉLKY (mm)	
Radiální pole	3,527
A	0,606
B	0,238
C	0,922
D	2,038
Vnitřní délka	4,629
Vnitřní šířka	2,123
Disk.odch. (mm)	0,114
(stupně)	3,8
INDEXY	
Loketní	2,56
Prekubitální	2,77
Činkový	0,99
Radiální	1,43
PLOCHA 6 POLÍ	
Plocha (mm ²)	5,474