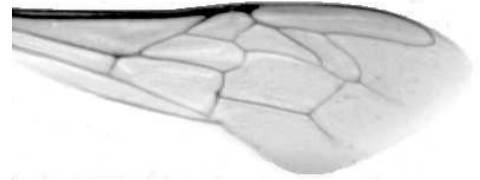




Výzkumný ústav včelařský Dol, s.r.o.,
252 66 Libčice nad Vltavou
☎ 220940480, fax 220941252

VÝSLEDKY MORFOMETRICKÉ ANALÝZY A TAXONOMICKÉ KLASIFIKACE VČEL PODLE ZNAKŮ NA KŘÍDLECH

Použitá metoda: název: **DAWINO**
 číslo: **SOP MO- 01- KR**



Vzorek č.: **K7387**

Rasa-deklarovaná: **CARNICA**

Včelař: P. Větrovský
Adresa: P. Větrovský, Dolejší 68, 39806 Mirovice

Vzorek: - kdo odebral: včelař
 - datum odběru: 07.03.2013
 - způsob odběru: living

Matka: ZUB120097 ve včelstvu: 26
Rodiče: matka matky: trubci:
Způsob spáření: ins
Poznámky:

Datum měření křídel: . . .

Analýzu provedl: RNDr. František Kašpar
 Výzkumný ústav včelařský Dol, s.r.o.
 Pokusný včelín
 Pekařov
 78823 Jindřichov na Moravě

Výsledky klasifikace vzorku metodou DAWINO:

RASA	%
CARNICA	84
Ostatní	16

Výsledky se vztahují pouze na vyšetřený vzorek.

*Tento protokol nesmí být bez souhlasu
zkušební laboratoře reprodukován
jinak než celý.*

02.06.2013

datum

Znaky na křídlech (průměry) ve vzorku č.:

K7387

ÚHLY (stupně)	
A1	25,7
A4	28,8
B3	74,4
B4	113,4
D7	97,9
E9	23,1
G7	24,4
G18	88,9
H12	17,5
J10	56,0
J16	95,6
K19	79,0
L13	14,8
M17	47,0
N23	93,3
O26	36,6
Q21	36,6
DÉLKY (mm)	
Radiální pole	3,463
A	0,589
B	0,221
C	0,943
D	2,030
Vnitřní délka	4,598
Vnitřní šířka	2,185
Disk.odch. (mm)	0,194
(stupně)	6,3
INDEXY	
Loketní	2,70
Prekubitální	2,74
Činkový	1,04
Radiální	1,53
PLOCHA 6 POLÍ	
Plocha (mm ²)	5,568