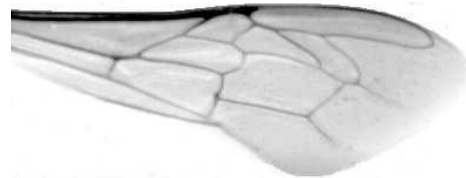




Výzkumný ústav včelařský Dol, s.r.o.,
252 66 Libčice nad Vltavou
☎ 220940480, fax 220941252

VÝSLEDKY MORFOMETRICKÉ ANALÝZY A TAXONOMICKÉ KLASIFIKACE VČEL PODLE ZNAKŮ NA KŘÍDLECH

Použitá metoda: název: **DAWINO**
 číslo: **SOP MO- 01- KR**



Vzorek č.: **K7388**
Rasa-deklarovaná: **CARNICA**

Včelař: P. Větrovský
Adresa: P. Větrovský, Dolejší 68, 39806 Mirovice

Vzorek: - kdo odebral: včelař
 - datum odběru: 07.03.2013
 - způsob odběru: living

Matka: JAB120685 ve včelstvu: 38
Rodiče: matka matky: trubci:
Způsob spáření: ins
Poznámky:

Datum měření křídel: . . .

Analýzu provedl: RNDr. František Kašpar
 Výzkumný ústav včelařský Dol, s.r.o.
 Pokusný včelín
 Pekařov
 78823 Jindřichov na Moravě

Výsledky klasifikace vzorku metodou DAWINO:

RASA	%
CARNICA	75
Ostatní	25

Výsledky se vztahují pouze na vyšetřený vzorek.

*Tento protokol nesmí být bez souhlasu
zkušební laboratoře reprodukován
jinak než celý.*

02.06.2013

datum

Znaky na křídlech (průměry) ve vzorku č.:

K7388

ÚHLY (stupně)	
A1	26,4
A4	32,1
B3	73,2
B4	105,0
D7	96,3
E9	21,0
G7	24,3
G18	90,0
H12	16,4
J10	52,3
J16	98,0
K19	77,0
L13	13,5
M17	47,8
N23	94,9
O26	39,6
Q21	36,6
DÉLKY (mm)	
Radiální pole	3,455
A	0,588
B	0,224
C	0,934
D	2,066
Vnitřní délka	4,607
Vnitřní šířka	2,157
Disk.odch. (mm)	0,115
(stupně)	3,8
INDEXY	
Loketní	2,67
Prekubitální	2,78
Činkový	1,00
Radiální	1,36
PLOCHA 6 POLÍ	
Plocha (mm ²)	5,579