

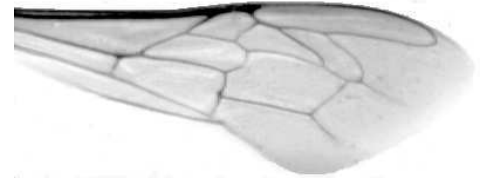


Výzkumný ústav včelařský Dol, s.r.o.,  
252 66 Libčice nad Vltavou

☎ 220940480, fax 220941252

## VÝSLEDKY MORFOMETRICKÉ ANALÝZY A TAXONOMICKÉ KLASIFIKACE VČEL PODLE ZNAKŮ NA KŘÍDLECH

Použitá metoda: **název: DAWINO**  
**číslo: SOP MO- 01- KR**



Vzorek č.: **K7397**

Rasa-deklarovaná: **CARNICA**

Včelař: Z. Břenda

Adresa: Z. Břenda, Nad Obchvatem 525, 39156 Tábor

Vzorek:                     - **kdo odebral:** včelař  
                               - **datum odběru:** 24.07.2013  
                               - **způsob odběru:** living

**Matka:**   **ve včelstvu:** vzorek č.2

**Rodiče:**               **matka matky:**                                 **trubci:**

**Způsob spáření:** ins- SED

**Poznámky:**

**Datum měření křídel:** . . .

**Analýzu provedl:** RNDr. František Kašpar  
Výzkumný ústav včelařský Dol, s.r.o.  
Pokusný včelín  
Pekařov  
78823 Jindřichov na Moravě

### Výsledky klasifikace vzorku metodou DAWINO:

<b>RASA</b>	<b>%</b>
<b>CARNICA</b>	<b>97</b>
<b>Ostatní</b>	<b>3</b>

*Výsledky se vztahují pouze na vyšetřený vzorek.*

*Tento protokol nesmí být bez souhlasu  
zkušební laboratoře reprodukován  
jinak než celý.*

05.08.2013

-----  
datum

Znaky na křídlech (průměry) ve vzorku č.:

K7397

<b>ÚHLY (stupně)</b>	
A1	29,0
A4	29,5
B3	72,2
B4	109,5
D7	94,6
E9	23,2
G7	24,6
G18	90,9
H12	17,0
J10	55,7
J16	93,0
K19	75,8
L13	13,6
M17	43,6
N23	91,2
O26	38,2
Q21	35,8
<b>DÉLKY (mm)</b>	
Radiální pole	3,423
A	0,627
B	0,195
C	0,924
D	2,030
Vnitřní délka	4,550
Vnitřní šířka	2,124
Disk.odch. (mm)	0,186
(stupně)	6,1
<b>INDEXY</b>	
Loketní	3,25
Prekubitální	2,62
Činkový	1,09
Radiální	1,45
<b>PLOCHA 6 POLÍ</b>	
Plocha (mm <sup>2</sup> )	5,404