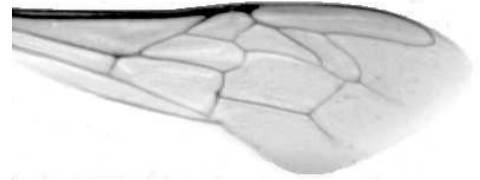




Výzkumný ústav včelařský Dol, s.r.o.,
252 66 Libčice nad Vltavou
☎ 220940480, fax 220941252

VÝSLEDKY MORFOMETRICKÉ ANALÝZY A TAXONOMICKÉ KLASIFIKACE VČEL PODLE ZNAKŮ NA KŘÍDLECH

Použitá metoda: **název: DAWINO**
číslo: SOP MO- 01- KR



Vzorek č.: **K7400**

Rasa-deklarovaná: **CARNICA**

Včelař: J.Sirotek
Adresa: J. Sirotek, Javorová 1, 35002 Cheb

Vzorek: - **kdo odebral:** včelař
- **datum odběru:** 18.02.2014
- **způsob odběru:** living

Matka: CHS120040 **ve včelstvu:** Lužná č.11
Rodiče: **matka matky:** **trubci:**
Způsob spáření: prsp
Poznámky:

Datum měření křídel: . . .

Analýzu provedl: RNDr. František Kašpar
Výzkumný ústav včelařský Dol, s.r.o.
Pokusný včelín
Pekařov
78823 Jindřichov na Moravě

Výsledky klasifikace vzorku metodou DAWINO:

RASA	%
CARNICA	79
Ostatní	21

Výsledky se vztahují pouze na vyšetřený vzorek.

*Tento protokol nesmí být bez souhlasu
zkušební laboratoře reprodukován
jinak než celý.*

21.04.2014

datum

Znaky na křídlech (průměry) ve vzorku č.:

K7400

ÚHLY (stupně)	
A1	26,1
A4	28,7
B3	74,9
B4	111,6
D7	98,4
E9	23,1
G7	24,5
G18	88,7
H12	20,2
J10	51,6
J16	95,9
K19	80,7
L13	14,3
M17	48,4
N23	89,7
O26	37,8
Q21	36,1
DÉLKY (mm)	
Radiální pole	3,445
A	0,596
B	0,232
C	0,935
D	2,011
Vnitřní délka	4,568
Vnitřní šířka	2,178
Disk.odch. (mm)	0,176
(stupně)	5,7
INDEXY	
Loketní	2,63
Prekubitální	2,76
Činkový	1,08
Radiální	1,48
PLOCHA 6 POLÍ	
Plocha (mm ²)	5,510