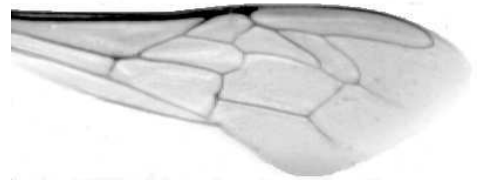




Výzkumný ústav včelařský Dol, s.r.o.,
252 66 Libčice nad Vltavou
☎ 220940480, fax 220941252

VÝSLEDKY MORFOMETRICKÉ ANALÝZY A TAXONOMICKÉ KLASIFIKACE VČEL PODLE ZNAKŮ NA KŘÍDLECH

Použitá metoda: název: **DAWINO**
 číslo: **SOP MO- 01- KR**



Vzorek č.: **K7409**

Rasa-deklarovaná: **CARNICA**

Včelař: VS Liběchov
Adresa: VS Liběchov, Pod Kostelíčkem, Liběchov

Vzorek: - kdo odebral: včelař
 - datum odběru: 13.02.2014
 - způsob odběru: dead

Matka: LIB120038 ve včelstvu: sad č.30
Rodiče: matka matky: trubci:
Způsob spáření: ins.
Poznámky:

Datum měření křídel: . . .

Analýzu provedl: RNDr. František Kašpar
 Výzkumný ústav včelařský Dol, s.r.o.
 Pokusný včelín
 Pekařov
 78823 Jindřichov na Moravě

Výsledky klasifikace vzorku metodou DAWINO:

| RASA | % |
|---------|----|
| CARNICA | 67 |
| Ostatní | 33 |

Výsledky se vztahují pouze na vyšetřený vzorek.

*Tento protokol nesmí být bez souhlasu
zkušební laboratoře reprodukován
jinak než celý.*

21.04.2014

datum

Znaky na křídlech (průměry) ve vzorku č.:

K7409

| ÚHLY (stupně) | |
|---------------------------|-------|
| A1 | 26,1 |
| A4 | 29,3 |
| B3 | 74,4 |
| B4 | 110,5 |
| D7 | 97,2 |
| E9 | 22,5 |
| G7 | 24,7 |
| G18 | 90,8 |
| H12 | 19,1 |
| J10 | 50,3 |
| J16 | 98,1 |
| K19 | 80,1 |
| L13 | 14,2 |
| M17 | 45,4 |
| N23 | 91,1 |
| O26 | 38,7 |
| Q21 | 37,4 |
| DÉLKY (mm) | |
| Radiální pole | 3,517 |
| A | 0,596 |
| B | 0,236 |
| C | 0,946 |
| D | 2,025 |
| Vnitřní délka | 4,595 |
| Vnitřní šířka | 2,162 |
| Disk.odch. (mm) | 0,166 |
| (stupně) | 5,4 |
| INDEXY | |
| Loketní | 2,56 |
| Prekubitální | 2,79 |
| Činkový | 1,05 |
| Radiální | 1,45 |
| PLOCHA 6 POLÍ | |
| Plocha (mm ²) | 5,575 |