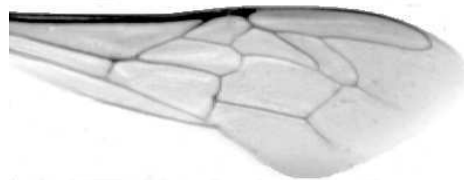




Výzkumný ústav včelařský Dol, s.r.o.,
252 66 Libčice nad Vltavou
☎ 220940480, fax 220941252

VÝSLEDKY MORFOMETRICKÉ ANALÝZY A TAXONOMICKÉ KLASIFIKACE VČEL PODLE ZNAKŮ NA KŘÍDLECH

Použitá metoda: název: **DAWINO**
 číslo: **SOP MO- 01- KR**



Vzorek č.: **K7410**

Rasa-deklarovaná: **CARNICA**

Včelař: L. Procházka

Adresa: L.Procházka, K.H.Máchy 5400/11, 72200 Ostrava 22- Třebovice

Vzorek: - kdo odebral: včelař
 - datum odběru: 15.02.2014
 - způsob odběru: dead

Matka: PRL120221 ve včelstvu: č.21

Rodiče: matka matky: trubci:

Způsob spáření: ins

Poznámky:

Datum měření křídel: . . .

Analýzu provedl: RNDr. František Kašpar
 Výzkumný ústav včelařský Dol, s.r.o.
 Pokusný včelín
 Pekařov
 78823 Jindřichov na Moravě

Výsledky klasifikace vzorku metodou DAWINO:

RASA	%
CARNICA	79
Ostatní	21

Výsledky se vztahují pouze na vyšetřený vzorek.

*Tento protokol nesmí být bez souhlasu
zkušební laboratoře reprodukován
jinak než celý.*

21.04.2014

datum

Znaky na křídlech (průměry) ve vzorku č.:

K7410

ÚHLY (stupně)	
A1	26,7
A4	28,3
B3	72,0
B4	111,4
D7	93,6
E9	23,1
G7	25,0
G18	90,3
H12	17,2
J10	53,9
J16	96,6
K19	79,0
L13	14,6
M17	47,7
N23	92,3
O26	39,7
Q21	37,3
DÉLKY (mm)	
Radiální pole	3,480
A	0,610
B	0,243
C	0,946
D	2,038
Vnitřní délka	4,613
Vnitřní šířka	2,148
Disk.odch. (mm)	0,223
(stupně)	7,2
INDEXY	
Loketní	2,52
Prekubitální	2,71
Činkový	1,11
Radiální	1,54
PLOCHA 6 POLÍ	
Plocha (mm ²)	5,507