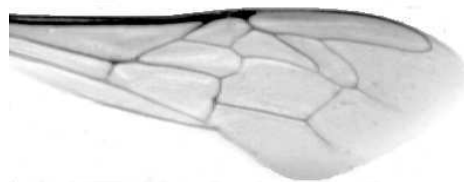




Výzkumný ústav včelařský Dol, s.r.o.,
252 66 Libčice nad Vltavou
☎ 220940480, fax 220941252

VÝSLEDKY MORFOMETRICKÉ ANALÝZY A TAXONOMICKÉ KLASIFIKACE VČEL PODLE ZNAKŮ NA KŘÍDLECH

Použitá metoda: **název:** DAWINO
číslo: SOP MO- 01- KR



Vzorek č.: **K7412**

Rasa-deklarovaná: **CARNICA**

Včelař: L.Procházka

Adresa: L.Procházka, K.H.Máchy 5400/11, 72200 Ostrava 22- Třebovice

Vzorek: - **kdo odebral:** včelař
- **datum odběru:** 15.02.2014
- **způsob odběru:** dead

Matka: PRL120223 **ve včelstvu:** č.23

Rodiče: **matka matky:** **trubci:**

Způsob spáření: ins.

Poznámky:

Datum měření křídel: . . .

Analýzu provedl: RNDr. František Kašpar
Výzkumný ústav včelařský Dol, s.r.o.
Pokusný včelín
Pekařov
78823 Jindřichov na Moravě

Výsledky klasifikace vzorku metodou DAWINO:

RASA	%
CARNICA	73
Ostatní	27

Výsledky se vztahují pouze na vyšetřený vzorek.

*Tento protokol nesmí být bez souhlasu
zkušební laboratoře reprodukován
jinak než celý.*

21.04.2014

datum

Znaky na křídlech (průměry) ve vzorku č.:

K7412

ÚHLY (stupně)	
A1	26,7
A4	29,5
B3	74,7
B4	110,7
D7	96,7
E9	22,7
G7	24,6
G18	90,1
H12	17,8
J10	53,6
J16	96,8
K19	79,3
L13	14,1
M17	47,7
N23	94,1
O26	36,9
Q21	37,0
DÉLKY (mm)	
Radiální pole	3,423
A	0,583
B	0,235
C	0,931
D	2,026
Vnitřní délka	4,593
Vnitřní šířka	2,137
Disk.odch. (mm)	0,172
(stupně)	5,6
INDEXY	
Loketní	2,56
Prekubitální	2,73
Činkový	1,06
Radiální	1,47
PLOCHA 6 POLÍ	
Plocha (mm ²)	5,465