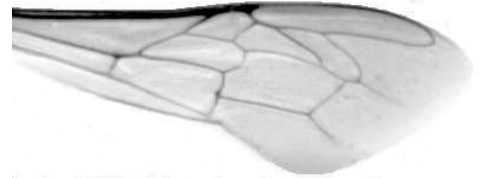




Výzkumný ústav včelařský Dol, s.r.o.,
252 66 Libčice nad Vltavou
☎ 220940480, fax 220941252

VÝSLEDKY MORFOMETRICKÉ ANALÝZY A TAXONOMICKÉ KLASIFIKACE VČEL PODLE ZNAKŮ NA KŘÍDLECH

Použitá metoda: název: **DAWINO**
 číslo: **SOP MO- 01- KR**



Vzorek č.: **K7414**

Rasa-deklarovaná: **CARNICA**

Včelař: SOUV Nasavrky
Adresa: SOUV, Slatiňanská 135, 53825 Nasavrky

Vzorek: - kdo odebral: včelař
 - datum odběru: . .
 - způsob odběru: living

Matka: LIB110001 ve včelstvu: č.111
Rodiče: matka matky: LIB090020 trubci: DOL091038
Způsob spáření: ins.
Poznámky:

Datum měření křídel: . . .

Analýzu provedl: RNDr. František Kašpar
 Výzkumný ústav včelařský Dol, s.r.o.
 Pokusný včelín
 Pekařov
 78823 Jindřichov na Moravě

Výsledky klasifikace vzorku metodou DAWINO:

RASA	%
CARNICA	68
Ostatní	32

Výsledky se vztahují pouze na vyšetřený vzorek.

*Tento protokol nesmí být bez souhlasu
zkušební laboratoře reprodukován
jinak než celý.*

21.04.2014

datum

Znaky na křídlech (průměry) ve vzorku č.:

K7414

ÚHLY (stupně)	
A1	25,8
A4	27,9
B3	73,5
B4	112,8
D7	96,8
E9	23,9
G7	24,8
G18	90,9
H12	17,8
J10	53,2
J16	93,9
K19	79,9
L13	14,1
M17	48,0
N23	93,0
O26	39,2
Q21	37,5
DÉLKY (mm)	
Radiální pole	3,465
A	0,594
B	0,245
C	0,930
D	2,021
Vnitřní délka	4,554
Vnitřní šířka	2,137
Disk.odch. (mm)	0,202
(stupně)	6,7
INDEXY	
Loketní	2,48
Prekubitální	2,66
Činkový	1,14
Radiální	1,60
PLOCHA 6 POLÍ	
Plocha (mm ²)	5,396