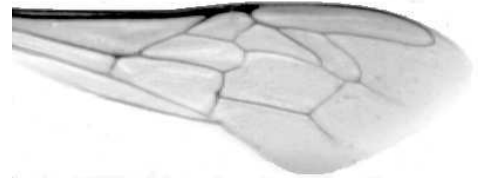




Výzkumný ústav včelařský Dol, s.r.o.,
252 66 Libčice nad Vltavou
☎ 220940480, fax 220941252

VÝSLEDKY MORFOMETRICKÉ ANALÝZY A TAXONOMICKÉ KLASIFIKACE VČEL PODLE ZNAKŮ NA KŘÍDLECH

Použitá metoda: název: **DAWINO**
 číslo: **SOP MO- 01- KR**



Vzorek č.: **K7417**
Rasa-deklarovaná: **CARNICA**

Včelař: V.Srkala
Adresa: V. Srkala, č.83, 75643 Kelč

Vzorek: - kdo odebral: včelař
 - datum odběru: 25.02.2014
 - způsob odběru: dead

Matka: ZUB130263 ve včelstvu:
Rodiče: matka matky: trubci:
Způsob spáření: ins.
Poznámky:

Datum měření křídel: . . .

Analýzu provedl: RNDr. František Kašpar
 Výzkumný ústav včelařský Dol, s.r.o.
 Pokusný včelín
 Pekařov
 78823 Jindřichov na Moravě

Výsledky klasifikace vzorku metodou DAWINO:

RASA	%
CARNICA	81
Ostatní	19

Výsledky se vztahují pouze na vyšetřený vzorek.

*Tento protokol nesmí být bez souhlasu
zkušební laboratoře reprodukován
jinak než celý.*

21.04.2014

datum

Znaky na křídlech (průměry) ve vzorku č.:

K7417

ÚHLY (stupně)	
A1	27,2
A4	29,5
B3	76,0
B4	110,3
D7	98,5
E9	22,7
G7	24,0
G18	87,2
H12	16,9
J10	55,5
J16	94,3
K19	77,3
L13	14,3
M17	48,9
N23	92,1
O26	35,4
Q21	36,7
DÉLKY (mm)	
Radiální pole	3,498
A	0,594
B	0,232
C	0,932
D	1,997
Vnitřní délka	4,607
Vnitřní šířka	2,159
Disk.odch. (mm)	0,142
(stupně)	4,6
INDEXY	
Loketní	2,59
Prekubitální	2,71
Činkový	1,04
Radiální	1,51
PLOCHA 6 POLÍ	
Plocha (mm ²)	5,497