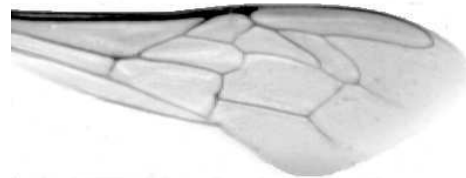




Výzkumný ústav včelařský Dol, s.r.o.,
252 66 Libčice nad Vltavou
☎ 220940480, fax 220941252

VÝSLEDKY MORFOMETRICKÉ ANALÝZY A TAXONOMICKÉ KLASIFIKACE VČEL PODLE ZNAKŮ NA KŘÍDLECH

Použitá metoda: název: **DAWINO**
 číslo: **SOP MO- 01- KR**



Vzorek č.: **K7420**
Rasa-deklarovaná: **CARNICA**

Včelař: B.Plšek
Adresa: B. Plšek, č.200, 79391 Úvalno

Vzorek: - kdo odebral: včelař
 - datum odběru: 05.02.2014
 - způsob odběru: dead

Matka: 305 ve včelstvu: 4
Rodiče: matka matky: trubci:
Způsob spáření: ins.
Poznámky:

Datum měření křídel: . . .

Analýzu provedl: RNDr. František Kašpar
 Výzkumný ústav včelařský Dol, s.r.o.
 Pokusný včelín
 Pekařov
 78823 Jindřichov na Moravě

Výsledky klasifikace vzorku metodou DAWINO:

RASA	%
CARNICA	87
Ostatní	13

Výsledky se vztahují pouze na vyšetřený vzorek.

*Tento protokol nesmí být bez souhlasu
zkušební laboratoře reprodukován
jinak než celý.*

21.04.2014

datum

Znaky na křídlech (průměry) ve vzorku č.:

K7420

ÚHLY (stupně)	
A1	25,1
A4	30,6
B3	71,2
B4	109,5
D7	94,7
E9	22,6
G7	24,7
G18	87,9
H12	17,5
J10	52,5
J16	95,6
K19	80,9
L13	12,7
M17	44,3
N23	91,7
O26	36,0
Q21	36,5
DÉLKY (mm)	
Radiální pole	3,511
A	0,585
B	0,232
C	0,929
D	2,032
Vnitřní délka	4,589
Vnitřní šířka	2,173
Disk.odch. (mm)	0,210
(stupně)	6,8
INDEXY	
Loketní	2,56
Prekubitální	2,74
Činkový	1,06
Radiální	1,45
PLOCHA 6 POLÍ	
Plocha (mm ²)	5,618