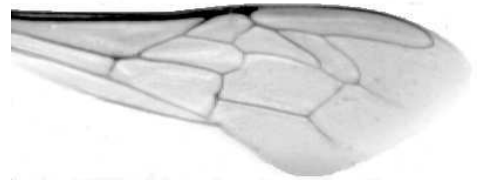




Výzkumný ústav včelařský Dol, s.r.o.,
252 66 Libčice nad Vltavou
☎ 220940480, fax 220941252

VÝSLEDKY MORFOMETRICKÉ ANALÝZY A TAXONOMICKÉ KLASIFIKACE VČEL PODLE ZNAKŮ NA KŘÍDLECH

Použitá metoda: název: **DAWINO**
 číslo: **SOP MO- 01- KR**



Vzorek č.: **K7423**

Rasa-deklarovaná: **CARNICA**

Včelař: V.Kolerus
Adresa: V.Kolerus, č.187, 33025 Blatnice u Plzně

Vzorek: - kdo odebral: včelař
 - datum odběru: . .
 - způsob odběru: dead

Matka: KYV130046 ve včelstvu: č.39
Rodiče: matka matky: trubci:
Způsob spáření: ins.
Poznámky:

Datum měření křídel: . . .

Analýzu provedl: RNDr. František Kašpar
 Výzkumný ústav včelařský Dol, s.r.o.
 Pokusný včelín
 Pekařov
 78823 Jindřichov na Moravě

Výsledky klasifikace vzorku metodou DAWINO:

RASA	%
CARNICA	73
Ostatní	27

Výsledky se vztahují pouze na vyšetřený vzorek.

*Tento protokol nesmí být bez souhlasu
zkušební laboratoře reprodukován
jinak než celý.*

21.04.2014

datum

Znaky na křídlech (průměry) ve vzorku č.:

K7423

ÚHLY (stupně)	
A1	29,1
A4	31,0
B3	72,5
B4	102,8
D7	94,0
E9	21,2
G7	25,1
G18	88,8
H12	16,0
J10	54,2
J16	97,6
K19	77,6
L13	14,5
M17	45,7
N23	94,5
O26	40,6
Q21	38,4
DÉLKY (mm)	
Radiální pole	3,532
A	0,637
B	0,229
C	0,967
D	2,018
Vnitřní délka	4,635
Vnitřní šířka	2,172
Disk.odch. (mm)	0,132
(stupně)	4,2
INDEXY	
Loketní	2,84
Prekubitální	2,71
Činkový	1,00
Radiální	1,38
PLOCHA 6 POLÍ	
Plocha (mm ²)	5,642