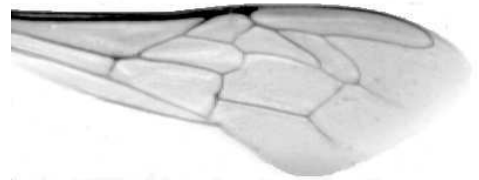




Výzkumný ústav včelařský Dol, s.r.o.,
252 66 Libčice nad Vltavou
☎ 220940480, fax 220941252

VÝSLEDKY MORFOMETRICKÉ ANALÝZY A TAXONOMICKÉ KLASIFIKACE VČEL PODLE ZNAKŮ NA KŘÍDLECH

Použitá metoda: název: **DAWINO**
 číslo: **SOP MO- 01- KR**



Vzorek č.: **K7427**

Rasa-deklarovaná: **CARNICA**

Včelař: J.Hrabák
Adresa: J.Hrabák, Luční 255, 33828 Radnice

Vzorek: - kdo odebral: včelař
 - datum odběru: 10.09.2013
 - způsob odběru: dead

Matka: HRR130131 ve včelstvu: č.17
Rodiče: matka matky: KYV110055 trubci: HRR100359
Způsob spáření: ins.
Poznámky:

Datum měření křídel: . . .

Analýzu provedl: RNDr. František Kašpar
 Výzkumný ústav včelařský Dol, s.r.o.
 Pokusný včelín
 Pekařov
 78823 Jindřichov na Moravě

Výsledky klasifikace vzorku metodou DAWINO:

RASA	%
CARNICA	70
Ostatní	30

Výsledky se vztahují pouze na vyšetřený vzorek.

*Tento protokol nesmí být bez souhlasu
zkušební laboratoře reprodukován
jinak než celý.*

21.04.2014

datum

Znaky na křídlech (průměry) ve vzorku č.:

K7427

ÚHLY (stupně)	
A1	25,2
A4	29,4
B3	75,0
B4	110,4
D7	97,9
E9	23,3
G7	24,9
G18	87,2
H12	16,9
J10	54,9
J16	93,6
K19	79,2
L13	14,3
M17	48,5
N23	93,7
O26	37,8
Q21	38,9
DÉLKY (mm)	
Radiální pole	3,435
A	0,581
B	0,251
C	0,938
D	1,999
Vnitřní délka	4,556
Vnitřní šířka	2,156
Disk.odch. (mm)	0,157
(stupně)	5,1
INDEXY	
Loketní	2,35
Prekubitální	2,65
Činkový	1,06
Radiální	1,45
PLOCHA 6 POLÍ	
Plocha (mm ²)	5,455