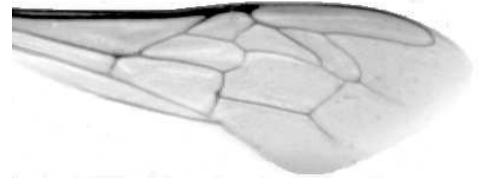




Výzkumný ústav včelařský Dol, s.r.o.,
252 66 Libčice nad Vltavou
☎ 220940480, fax 220941252

VÝSLEDKY MORFOMETRICKÉ ANALÝZY A TAXONOMICKÉ KLASIFIKACE VČEL PODLE ZNAKŮ NA KŘÍDLECH

Použitá metoda: název: **DAWINO**
 číslo: **SOP MO- 01- KR**



Vzorek č.: **K7430**

Rasa-deklarovaná: **CARNICA**

Včelař: V.Rajsigl

Adresa: V.Rajsigl, U Cihelny 2044, 68801 Uherský Brod

Vzorek: - kdo odebral: včelař
 - datum odběru: 26.10.2013
 - způsob odběru: dead

Matka: 02-221-013-- ve včelstvu: č.26

Rodiče: matka matky: 2013 trubci:

Způsob spáření: ins

Poznámky:

Datum měření křídel: . . .

Analýzu provedl: RNDr. František Kašpar
 Výzkumný ústav včelařský Dol, s.r.o.
 Pokusný včelín
 Pekařov
 78823 Jindřichov na Moravě

Výsledky klasifikace vzorku metodou DAWINO:

RASA	%
LIGUSTICA	50
Ostatní	50

Výsledky se vztahují pouze na vyšetřený vzorek.

*Tento protokol nesmí být bez souhlasu
zkušební laboratoře reprodukován
jinak než celý.*

21.04.2014

datum

Znaky na křídlech (průměry) ve vzorku č.:

K7430

ÚHLY (stupně)	
A1	28,0
A4	30,5
B3	74,7
B4	107,1
D7	97,6
E9	22,0
G7	24,4
G18	87,2
H12	18,1
J10	51,4
J16	96,8
K19	80,9
L13	13,0
M17	47,9
N23	94,5
O26	36,4
Q21	37,2
DÉLKY (mm)	
Radiální pole	3,541
A	0,613
B	0,222
C	0,917
D	2,034
Vnitřní délka	4,617
Vnitřní šířka	2,119
Disk.odch. (mm)	0,142
(stupně)	4,7
INDEXY	
Loketní	2,79
Prekubitální	2,81
Činkový	1,03
Radiální	1,40
PLOCHA 6 POLÍ	
Plocha (mm ²)	5,548