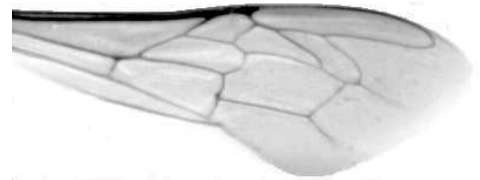




Výzkumný ústav včelařský Dol, s.r.o.,
252 66 Libčice nad Vltavou
☎ 220940480, fax 220941252

VÝSLEDKY MORFOMETRICKÉ ANALÝZY A TAXONOMICKÉ KLASIFIKACE VČEL PODLE ZNAKŮ NA KŘÍDLECH

Použitá metoda: název: **DAWINO**
 číslo: **SOP MO- 01- KR**



Vzorek č.: **K7432**

Rasa-deklarovaná: **CARNICA**

Včelař: M.Ševčík
Adresa: M. Ševčík, č.119, 67905 Bukovinka

Vzorek: - kdo odebral: včelař
 - datum odběru: 27.10.2013
 - způsob odběru: dead

Matka: DOL120068 ve včelstvu: mn.2
Rodiče: matka matky: trubci:
Způsob spáření: ins.
Poznámky:

Datum měření křídel: . . .

Analýzu provedl: RNDr. František Kašpar
 Výzkumný ústav včelařský Dol, s.r.o.
 Pokusný včelín
 Pekařov
 78823 Jindřichov na Moravě

Výsledky klasifikace vzorku metodou DAWINO:

RASA	%
CARNICA	75
Ostatní	25

Výsledky se vztahují pouze na vyšetřený vzorek.

*Tento protokol nesmí být bez souhlasu
zkušební laboratoře reprodukován
jinak než celý.*

21.04.2014

datum

Znaky na křídlech (průměry) ve vzorku č.:

K7432

ÚHLY (stupně)	
A1	27,1
A4	31,3
B3	71,3
B4	105,2
D7	92,0
E9	23,2
G7	25,6
G18	91,5
H12	18,1
J10	57,9
J16	95,0
K19	79,4
L13	13,8
M17	47,3
N23	95,3
O26	35,3
Q21	35,8
DÉLKY (mm)	
Radiální pole	3,421
A	0,597
B	0,228
C	0,941
D	2,003
Vnitřní délka	4,536
Vnitřní šířka	2,095
Disk.odch. (mm)	0,162
(stupně)	5,3
INDEXY	
Loketní	2,66
Prekubitální	2,56
Činkový	1,06
Radiální	1,48
PLOCHA 6 POLÍ	
Plocha (mm ²)	5,343