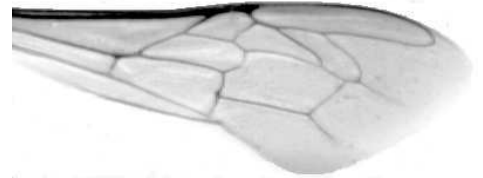




Výzkumný ústav včelařský Dol, s.r.o.,
252 66 Libčice nad Vltavou
☎ 220940480, fax 220941252

VÝSLEDKY MORFOMETRICKÉ ANALÝZY A TAXONOMICKÉ KLASIFIKACE VČEL PODLE ZNAKŮ NA KŘÍDLECH

Použitá metoda: název: **DAWINO**
 číslo: **SOP MO- 01- KR**



Vzorek č.: **K7434**

Rasa-deklarovaná: **CARNICA**

Včelař: V.Zemánek
Adresa: V.Zemánek, Cep 51, 37901 Třeboň

Vzorek: - kdo odebral: včelař
 - datum odběru: 16.06.2013
 - způsob odběru: living

Matka: ZEM120113 ve včelstvu: č.21
Rodiče: matka matky: trubci:
Způsob spáření: prsp
Poznámky:

Datum měření křídel: . . .

Analýzu provedl: RNDr. František Kašpar
 Výzkumný ústav včelařský Dol, s.r.o.
 Pokusný včelín
 Pekařov
 78823 Jindřichov na Moravě

Výsledky klasifikace vzorku metodou DAWINO:

RASA	%
CARNICA	83
Ostatní	17

Výsledky se vztahují pouze na vyšetřený vzorek.

*Tento protokol nesmí být bez souhlasu
zkušební laboratoře reprodukován
jinak než celý.*

21.04.2014

datum

Znaky na křídlech (průměry) ve vzorku č.:

K7434

ÚHLY (stupně)	
A1	29,1
A4	31,1
B3	73,4
B4	108,9
D7	95,1
E9	24,0
G7	25,0
G18	93,8
H12	17,3
J10	56,4
J16	91,4
K19	77,0
L13	13,9
M17	46,9
N23	89,9
O26	39,5
Q21	37,7
DÉLKY (mm)	
Radiální pole	3,456
A	0,624
B	0,190
C	0,950
D	2,027
Vnitřní délka	4,551
Vnitřní šířka	2,153
Disk.odch. (mm)	0,171
(stupně)	5,5
INDEXY	
Loketní	3,34
Prekubitální	2,61
Činkový	1,02
Radiální	1,45
PLOCHA 6 POLÍ	
Plocha (mm ²)	5,552