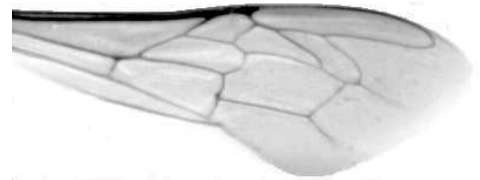




Výzkumný ústav včelařský Dol, s.r.o.,
252 66 Libčice nad Vltavou
☎ 220940480, fax 220941252

VÝSLEDKY MORFOMETRICKÉ ANALÝZY A TAXONOMICKÉ KLASIFIKACE VČEL PODLE ZNAKŮ NA KŘÍDLECH

Použitá metoda: název: **DAWINO**
 číslo: **SOP MO- 01- KR**



Vzorek č.: **K7439**

Rasa-deklarovaná: **CARNICA**

Včelař: J.Chramosta

Adresa: J. Chramosta, Sládkův Kopec 10790II, 37701 Jindřichův Hradec

Vzorek: - kdo odebral: včelař
 - datum odběru: 05.05.2013
 - způsob odběru: living

Matka: č.24 ve včelstvu: č.6

Rodiče: matka matky: trubci:

Způsob spáření: prsp

Poznámky:

Datum měření křídel: . . .

Analýzu provedl: RNDr. František Kašpar
Výzkumný ústav včelařský Dol, s.r.o.
Pokusný včelín
Pekařov
78823 Jindřichov na Moravě

Výsledky klasifikace vzorku metodou DAWINO:

RASA	%
CARNICA	81
Ostatní	19

Výsledky se vztahují pouze na vyšetřený vzorek.

*Tento protokol nesmí být bez souhlasu
zkušební laboratoře reprodukován
jinak než celý.*

21.04.2014

datum

Znaky na křídlech (průměry) ve vzorku č.:

K7439

ÚHLY (stupně)	
A1	26,8
A4	29,8
B3	73,5
B4	109,7
D7	96,0
E9	22,7
G7	24,7
G18	87,1
H12	17,4
J10	52,9
J16	98,8
K19	78,9
L13	13,5
M17	45,5
N23	95,1
O26	35,0
Q21	36,6
DÉLKY (mm)	
Radiální pole	3,519
A	0,600
B	0,230
C	0,953
D	2,029
Vnitřní délka	4,652
Vnitřní šířka	2,169
Disk.odch. (mm)	0,172
(stupně)	5,5
INDEXY	
Loketní	2,64
Prekubitální	2,73
Činkový	1,05
Radiální	1,47
PLOCHA 6 POLÍ	
Plocha (mm ²)	5,633