

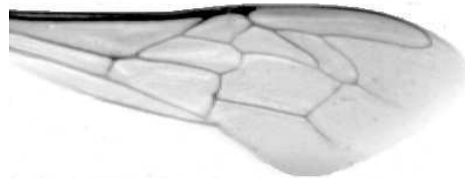


Výzkumný ústav včelařský Dol, s.r.o.,  
252 66 Libčice nad Vltavou

☎ 220940480, fax 220941252

## VÝSLEDKY MORFOMETRICKÉ ANALÝZY A TAXONOMICKÉ KLASIFIKACE VČEL PODLE ZNAKŮ NA KŘÍDLECH

Použitá metoda: název: **DAWINO**  
číslo: **SOP MO- 01- KR**



Vzorek č.: **K7440**

Rasa-deklarovaná: **CARNICA**

Včelař: J. Chramosta

Adresa: J. Chramosta, Sládkův Kopec 10790II, 37701 Jindřichův Hradec

Vzorek: - kdo odebral: včelař  
- datum odběru: 05.05.2013  
- způsob odběru: living

Matka: č.52 ve včelstvu: 13

Rodiče: matka matky: trubci:

Způsob spáření: prsp

Poznámky:

Datum měření křídel: . . .

Analýzu provedl: RNDr. František Kašpar  
Výzkumný ústav včelařský Dol, s.r.o.  
Pokusný včelín  
Pekařov  
78823 Jindřichov na Moravě

Výsledky klasifikace vzorku metodou DAWINO:

RASA	%
CARNICA	100

*Výsledky se vztahují pouze na vyšetřený vzorek.*

*Tento protokol nesmí být bez souhlasu  
zkušební laboratoře reprodukován  
jinak než celý.*

21.04.2014

-----  
datum

Znaky na křídlech (průměry) ve vzorku č.:

K7440

<b>ÚHLY (stupně)</b>	
A1	24,7
A4	31,6
B3	72,0
B4	104,8
D7	95,0
E9	22,5
G7	25,0
G18	90,0
H12	17,2
J10	56,1
J16	93,3
K19	79,8
L13	13,0
M17	46,2
N23	91,5
O26	39,3
Q21	37,3
<b>DÉLKY (mm)</b>	
Radiální pole	3,435
A	0,614
B	0,211
C	0,938
D	2,037
Vnitřní délka	4,565
Vnitřní šířka	2,148
Disk.odch. (mm)	0,132
(stupně)	4,3
<b>INDEXY</b>	
Loketní	2,96
Prekubitální	2,60
Činkový	1,05
Radiální	1,36
<b>PLOCHA 6 POLÍ</b>	
Plocha (mm <sup>2</sup> )	5,518