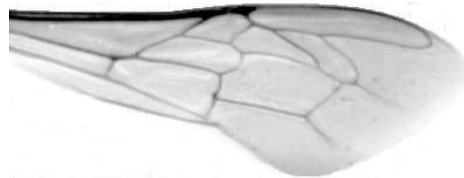




Výzkumný ústav včelařský Dol, s.r.o.,  
252 66 Libčice nad Vltavou  
☎ 220940480, fax 220941252

## VÝSLEDKY MORFOMETRICKÉ ANALÝZY A TAXONOMICKÉ KLASIFIKACE VČEL PODLE ZNAKŮ NA KŘÍDLECH

Použitá metoda: název: **DAWINO**  
                                    číslo: **SOP MO- 01- KR**



Vzorek č.: **K7442**

Rasa-deklarovaná: **CARNICA**

Včelař: VÚVč Dol  
Adresa: VÚVč, Dol, 25266 Libčice nad Vltavou

Vzorek:           - kdo odebral: včelař  
                         - datum odběru: 15.06.2013  
                         - způsob odběru: living

Matka: DOL110178       ve včelstvu:  
Rodiče: matka matky:                       trubci:  
Způsob spáření: ins  
Poznámky:

Datum měření křídel: . . .

Analýzu provedl: RNDr. František Kašpar  
                          Výzkumný ústav včelařský Dol, s.r.o.  
                          Pokusný včelín  
                          Pekařov  
                          78823 Jindřichov na Moravě

### Výsledky klasifikace vzorku metodou DAWINO:

RASA	%
CARNICA	75
Ostatní	25

*Výsledky se vztahují pouze na vyšetřený vzorek.*

*Tento protokol nesmí být bez souhlasu  
zkušební laboratoře reprodukován  
jinak než celý.*

21.04.2014

-----  
datum

Znaky na křídlech (průměry) ve vzorku č.:

K7442

<b>ÚHLY (stupně)</b>	
A1	26,4
A4	30,0
B3	70,9
B4	101,4
D7	92,7
E9	24,0
G7	26,0
G18	91,6
H12	18,2
J10	55,4
J16	93,5
K19	78,6
L13	13,3
M17	45,7
N23	92,7
O26	37,9
Q21	35,4
<b>DÉLKY (mm)</b>	
Radiální pole	3,454
A	0,623
B	0,239
C	0,950
D	2,068
Vnitřní délka	4,578
Vnitřní šířka	2,113
Disk.odch. (mm)	0,136
(stupně)	4,5
<b>INDEXY</b>	
Loketní	2,66
Prekubitální	2,52
Činkový	1,06
Radiální	1,40
<b>PLOCHA 6 POLÍ</b>	
Plocha (mm <sup>2</sup> )	5,418