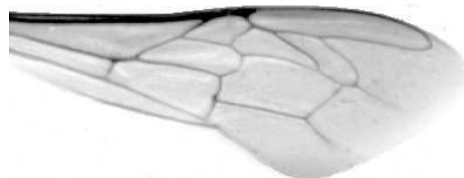


Výzkumný ústav včelařský Dol, s.r.o.,  
252 66 Libčice nad Vltavou  
☎ 220940480, fax 220941252

## VÝSLEDKY MORFOMETRICKÉ ANALÝZY A TAXONOMICKÉ KLASIFIKACE VČEL PODLE ZNAKŮ NA KŘÍDLECH

Použitá metoda: název: **DAWINO**  
                                  číslo: **SOP MO- 01- KR**



Vzorek č.: **K7452**  
Rasa-deklarovaná: **CARNICA**

Včelař: A. Vítková  
Adresa: A. Vítková, Grudova 4, 74705 Opava 5

Vzorek: - kdo odebral: včelař  
          - datum odběru: 29.12.2013  
          - způsob odběru: dead

Matka: HAJ130033      ve včelstvu: 14  
Rodiče: matka matky:                      trubci:  
Způsob spáření: prsp  
Poznámky:

Datum měření křídel: . . .

Analýzu provedl: RNDr. František Kašpar  
                          Výzkumný ústav včelařský Dol, s.r.o.  
                          Pokusný včelín  
                          Pekařov  
                          78823 Jindřichov na Moravě

### Výsledky klasifikace vzorku metodou DAWINO:

RASA	%
CARNICA	79
Ostatní	21

*Výsledky se vztahují pouze na vyšetřený vzorek.*

*Tento protokol nesmí být bez souhlasu  
zkušební laboratoře reprodukován  
jinak než celý.*

23.04.2014

-----  
datum

Znaky na křídlech (průměry) ve vzorku č.:

K7452

<b>ÚHLY (stupně)</b>	
A1	24,4
A4	28,7
B3	74,6
B4	112,3
D7	97,7
E9	23,2
G7	24,2
G18	91,9
H12	17,5
J10	55,1
J16	95,7
K19	79,5
L13	14,7
M17	49,0
N23	92,4
O26	37,4
Q21	37,3
<b>DÉLKY (mm)</b>	
Radiální pole	3,498
A	0,575
B	0,244
C	0,943
D	2,022
Vnitřní délka	4,609
Vnitřní šířka	2,180
Disk.odch. (mm)	0,178
(stupně)	5,8
<b>INDEXY</b>	
Loketní	2,40
Prekubitální	2,74
Činkový	1,02
Radiální	1,48
<b>PLOCHA 6 POLÍ</b>	
Plocha (mm <sup>2</sup> )	5,575