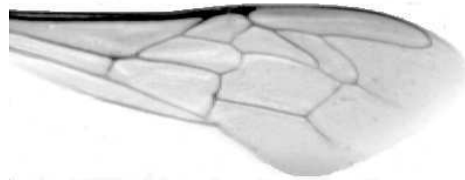




Výzkumný ústav včelařský Dol, s.r.o.,
252 66 Libčice nad Vltavou
☎ 220940480, fax 220941252

VÝSLEDKY MORFOMETRICKÉ ANALÝZY A TAXONOMICKÉ KLASIFIKACE VČEL PODLE ZNAKŮ NA KŘÍDLECH

Použitá metoda: **název: DAWINO**
číslo: SOP MO- 01- KR



Vzorek č.: K7453
Rasa-deklarovaná: CARNICA

Včelař: Z. Břenda
Adresa: Z. Břenda, Nad Obchvatem 525, 39156 Tábor

Vzorek:
- **kdo odebral:** včelař
- **datum odběru:** 15.02.2014
- **způsob odběru:** dead

Matka: **ve včelstvu: č.63**
Rodiče: **matka matky:** **trubci:**
Způsob spáření: prsp
Poznámky:

Datum měření křídel: . . .

Analýzu provedl: RNDr. František Kašpar
Výzkumný ústav včelařský Dol, s.r.o.
Pokusný včelín
Pekařov
78823 Jindřichov na Moravě

Výsledky klasifikace vzorku metodou DAWINO:

RASA	%
CARNICA	73
Ostatní	27

Výsledky se vztahují pouze na vyšetřený vzorek.

*Tento protokol nesmí být bez souhlasu
zkušební laboratoře reprodukován
jinak než celý.*

23.04.2014

datum

Znaky na křídlech (průměry) ve vzorku č.:

K7453

ÚHLY (stupně)	
A1	27,9
A4	28,6
B3	74,4
B4	112,9
D7	97,9
E9	22,3
G7	24,8
G18	91,1
H12	14,8
J10	57,9
J16	94,8
K19	77,5
L13	16,2
M17	48,1
N23	90,6
O26	37,6
Q21	38,2
DÉLKY (mm)	
Radiální pole	3,398
A	0,610
B	0,222
C	0,956
D	2,011
Vnitřní délka	4,577
Vnitřní šířka	2,175
Disk.odch. (mm)	0,165
(stupně)	5,3
INDEXY	
Loketní	2,79
Prekubitální	2,69
Činkový	1,04
Radiální	1,50
PLOCHA 6 POLÍ	
Plocha (mm ²)	5,517