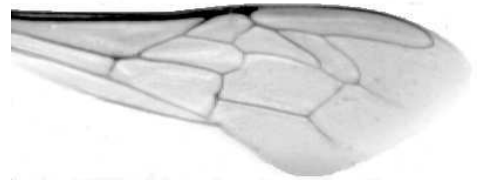




Výzkumný ústav včelařský Dol, s.r.o.,
252 66 Libčice nad Vltavou
☎ 220940480, fax 220941252

VÝSLEDKY MORFOMETRICKÉ ANALÝZY A TAXONOMICKÉ KLASIFIKACE VČEL PODLE ZNAKŮ NA KŘÍDLECH

Použitá metoda: název: **DAWINO**
číslo: **SOP MO- 01- KR**



Vzorek č.: **K7458**

Rasa-deklarovaná: **CARNICA**

Včelař: S. Adamcová
Adresa: S. Adamcová, Rokytník 81, 59431 Hronov

Vzorek: - kdo odebral: včelař
- datum odběru: 10.12.2013
- způsob odběru: dead

Matka: ADA130011 ve včelstvu:
Rodiče: matka matky: trubci:
Způsob spáření: prsp
Poznámky:

Datum měření křídel: . . .

Analýzu provedl: RNDr. František Kašpar
Výzkumný ústav včelařský Dol, s.r.o.
Pokusný včelín
Pekařov
78823 Jindřichov na Moravě

Výsledky klasifikace vzorku metodou DAWINO:

RASA	%
CARNICA	88
Ostatní	12

Výsledky se vztahují pouze na vyšetřený vzorek.

*Tento protokol nesmí být bez souhlasu
zkušební laboratoře reprodukován
jinak než celý.*

23.04.2014

datum

Znaky na křídlech (průměry) ve vzorku č.:

K7458

ÚHLY (stupně)	
A1	25,4
A4	30,1
B3	73,3
B4	108,5
D7	95,7
E9	23,0
G7	24,9
G18	89,8
H12	17,0
J10	56,5
J16	94,8
K19	79,2
L13	13,8
M17	46,3
N23	92,4
O26	37,8
Q21	37,1
DÉLKY (mm)	
Radiální pole	3,468
A	0,616
B	0,236
C	0,957
D	2,066
Vnitřní délka	4,662
Vnitřní šířka	2,187
Disk.odch. (mm)	0,176
(stupně)	5,6
INDEXY	
Loketní	2,63
Prekubitální	2,66
Činkový	1,08
Radiální	1,44
PLOCHA 6 POLÍ	
Plocha (mm ²)	5,699